



**DATOS GENERALES:**

Localización zona: NORTE

Calle: C/ Llorens, 56.

Tipo de cueva: Casa-cueva.

Estado conservación: B

Ocupación: Si.

Tiempo: >100

**DESCRIPCIONES FUNCIONALES:**

Habitaciones interiores: 4, 5, 6, 7.

Habitaciones exteriores: 1, 2 (aseo), 3 (cocina).

Tipo de patio: No.

Continuación entrada-frontón: No.

Habitaciones comunicadas: No.

Habitación hiladora: No.

**ELEMENTOS SINGULARES:**

- Chimenea troncopiramidal.
- Pozo (de agua de lluvia).
- Lumbrera (habitación 7).

**MATERIALES:**

Pavimento: plaqueta cerámica (1), gres (2, 3, 4, 5, 6, 7).

Paramentos: azulejos (h = 1 m) + yeso (1, 3), azulejos (2), yeso (4, 5, 6, 7).

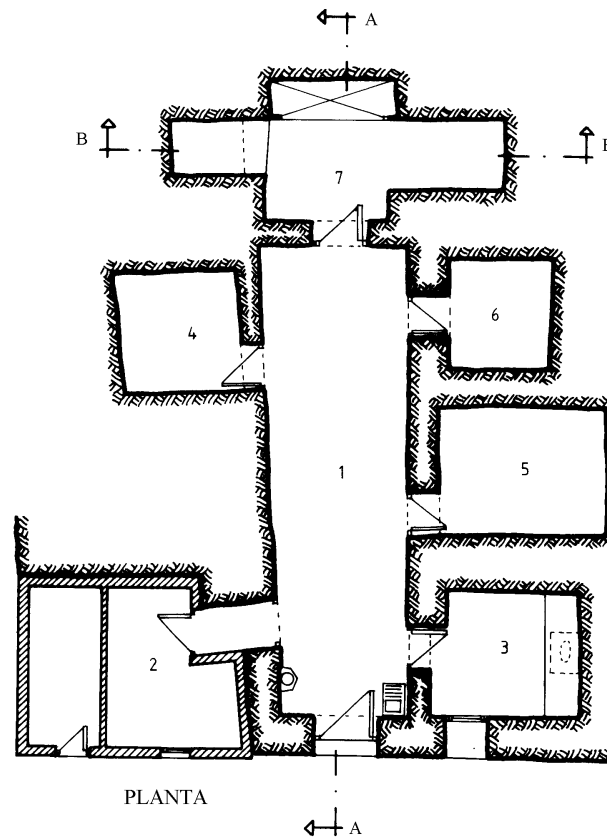
Carpintería: madera.

**INSTALACIONES:**

Agua: Oculta.

Saneamiento: Si.

Luz: Oculta.



**OBSERVACIONES:**

**FICHA DE DATOS**

ESCALA:

FICHA:

9

TIPO:

CC

NÚMER

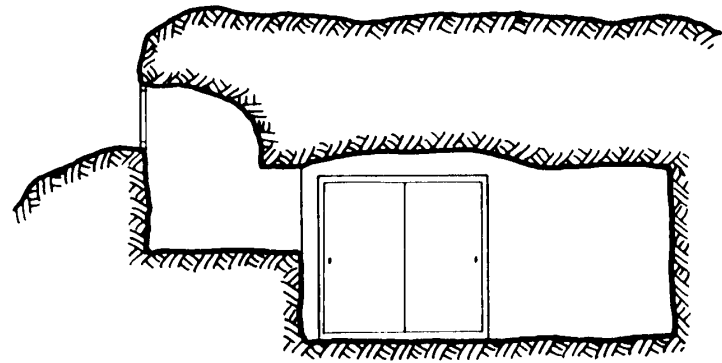
4/9

LOCALIZACIÓN:

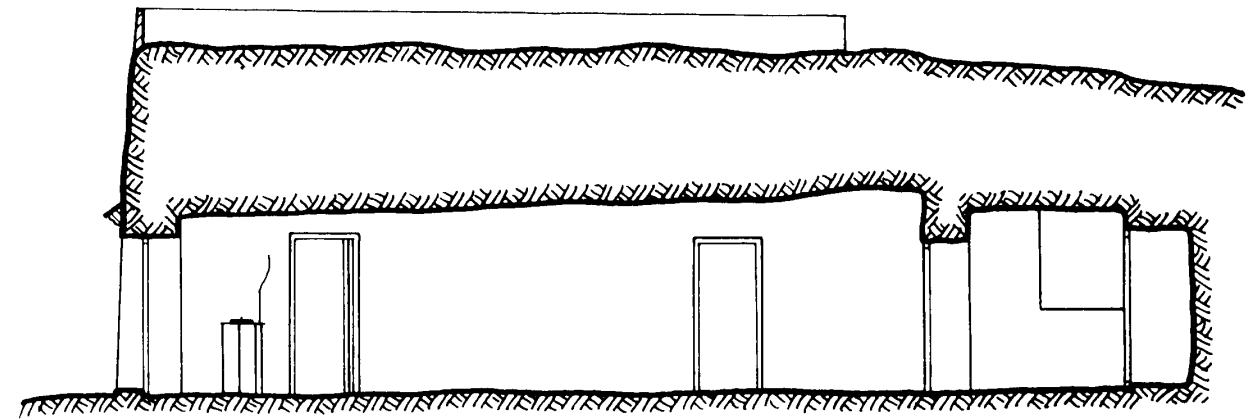
C/ LLORENS, 56

HOJA:

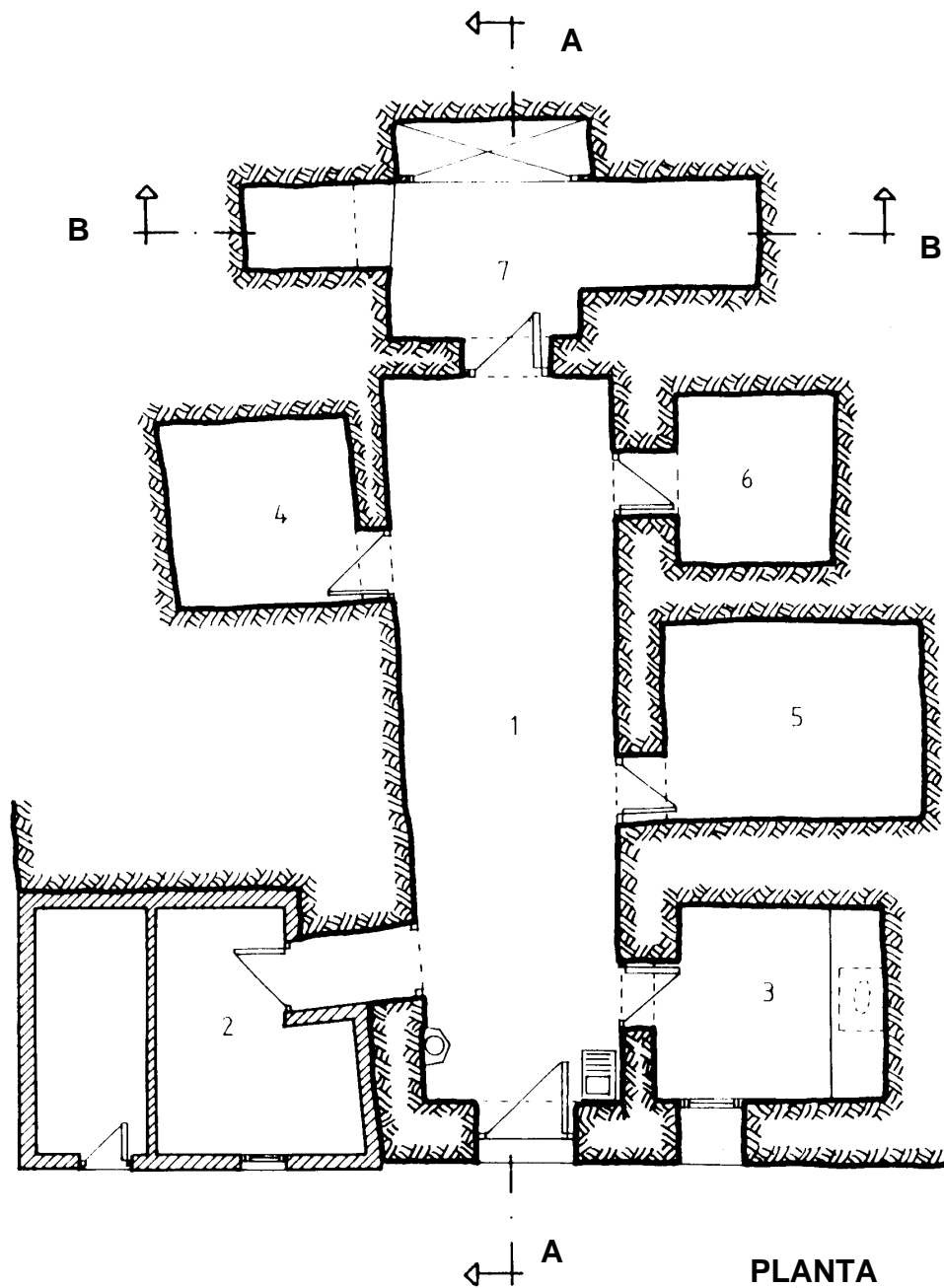
1/2



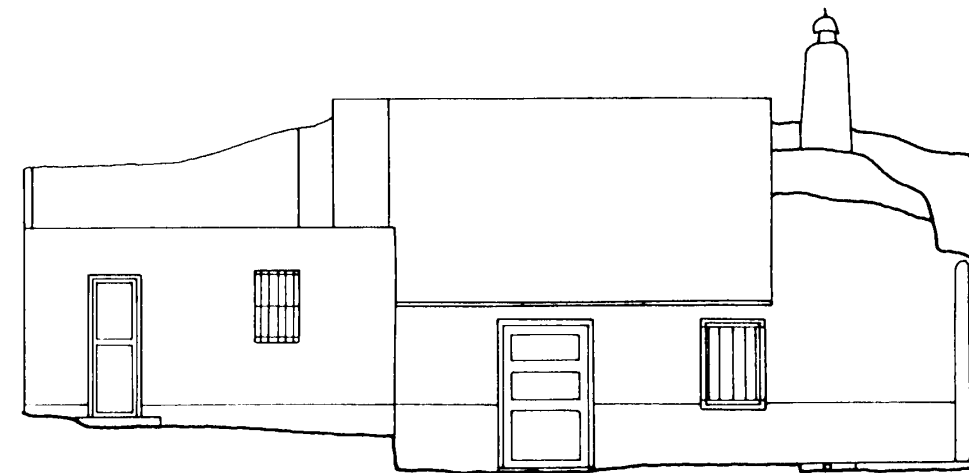
SECCIÓN B-B



SECCIÓN A-A



PLANTA



FACHADA

LEVANTAMIENTO GRÁFICO

ESCALA:  
1/100

FICHA:

9

TIPO:

CC

NÚMER

4/9

LOCALIZACIÓN:

C/ LLORENS, 56

HOJA:

2/2