



DATOS GENERALES:

Localización zona: OESTE

Calle: C/ Violín Viejo, 12.

Tipo de cueva: Casa-cueva.

Estado conservación: B

Ocupación: Si

Tiempo: >100

DESCRIPCIONES FUNCIONALES:

Habitaciones interiores: 4 (antigua cocina), 5, 6, 7.

Habitaciones exteriores: 1, 2, 3.

Tipo de patio: No

Continuación entrada-frontón: No.

Habitaciones comunicadas: 2-4 (puerta).

Habitación hiladora: No.

ELEMENTOS SINGULARES:

Chimenea troncopiramidal.

MATERIALES:

Pavimento: gres (1, 2, 3, 4, 5, 6, 7).

Paramentos: gotelé (2, 3, 4, 5, 6, 7), azulejos (h = 1,20 m) + gotelé (1).

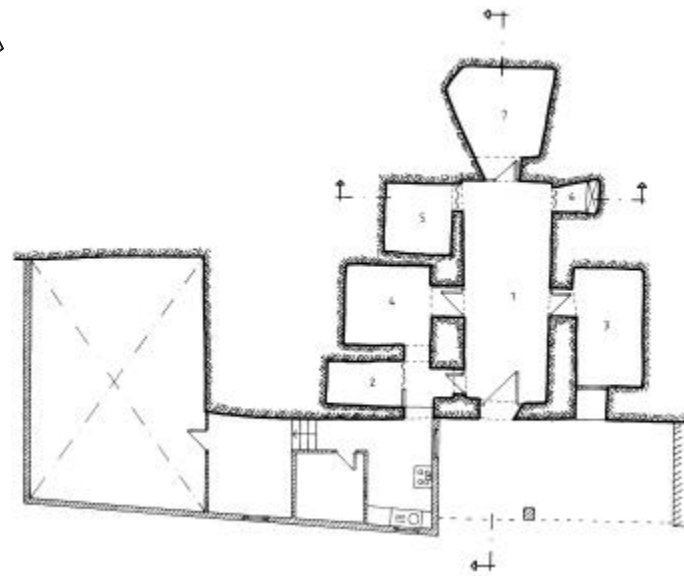
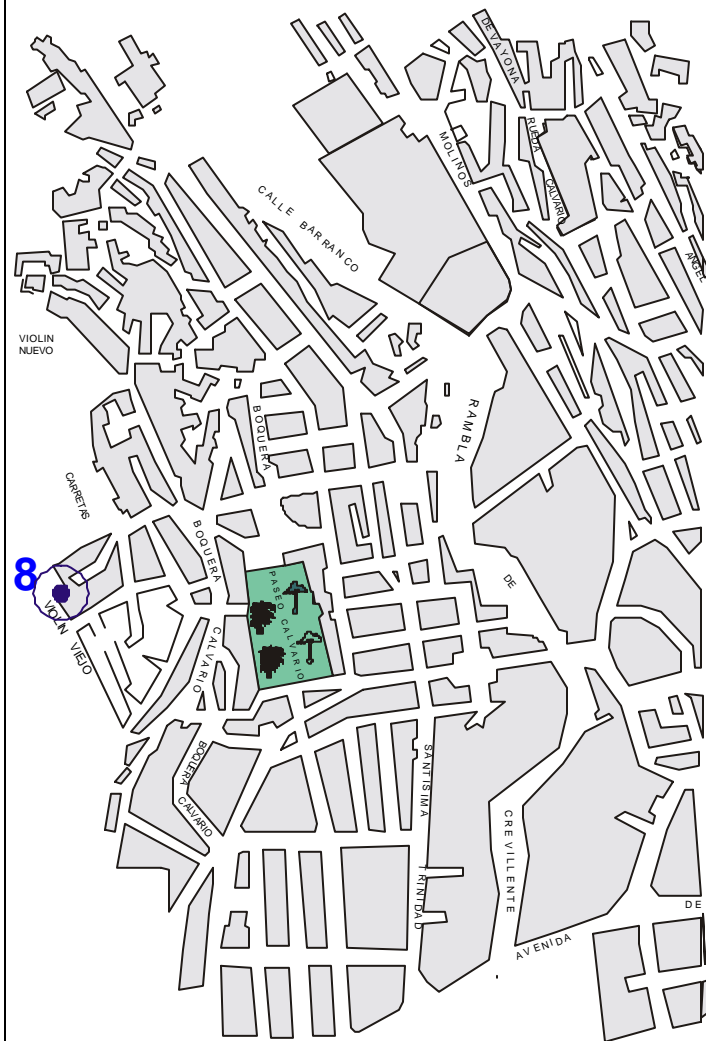
Carpintería: madera.

INSTALACIONES:

Agua: No

Saneamiento: No

Luz: oculta



OBSERVACIONES:

En el interior de la cueva, en la parte derecha de la puerta de entrada, había antiguamente un pozo. No se conserva actualmente.

FICHA DE DATOS

ESCALA:

FICHA:

8

TIPO:

CC

NÚMER

3/9

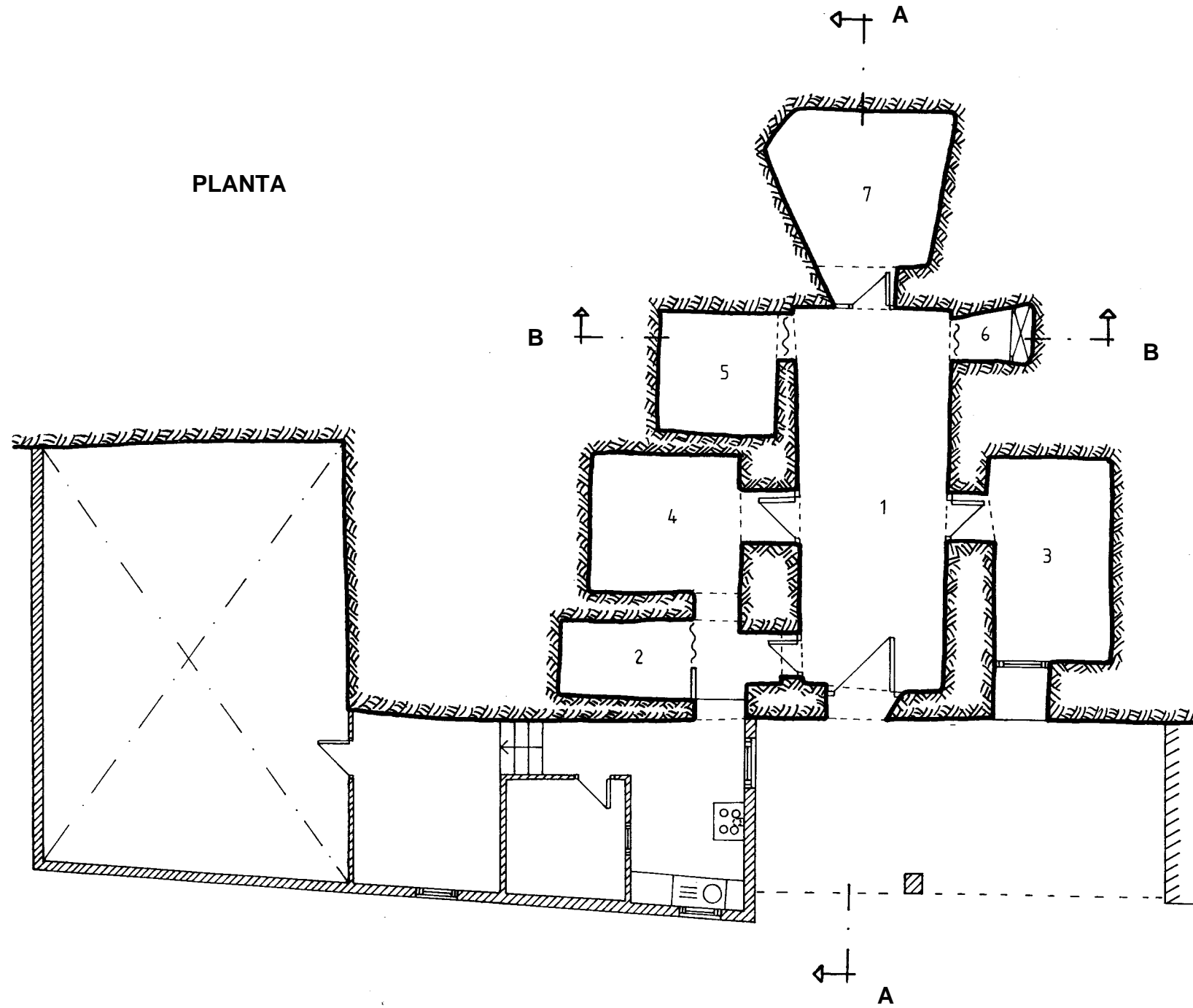
LOCALIZACIÓN:

C/ VIOLÍN VIEJO, 12

HOJA:

1/3

PLANTA



LEVANTAMIENTO GRÁFICO

ESCALA:
1/100

FICHA:

8

TIPO:

CC

NÚMER

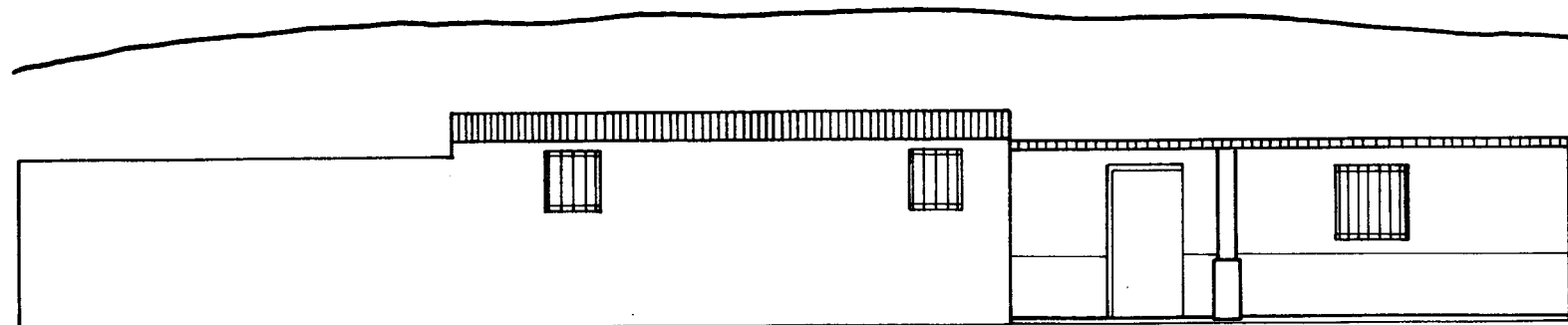
3/9

LOCALIZACIÓN:

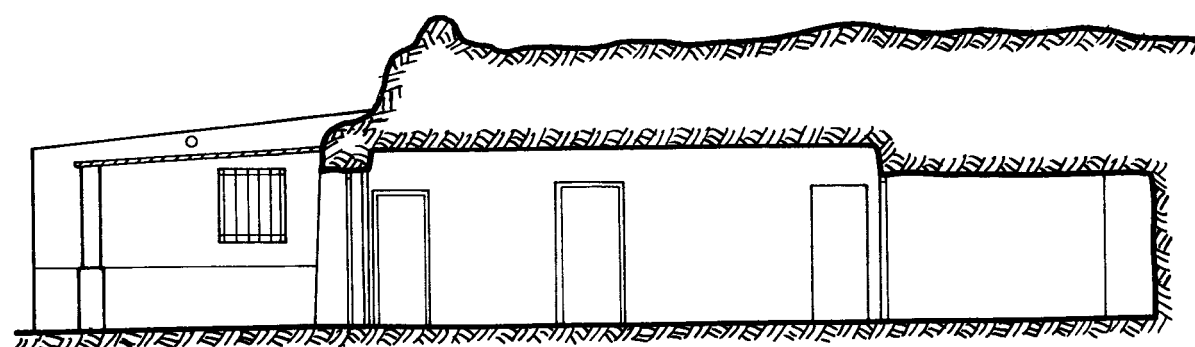
C/ VIOLÍN VIEJO, 12

HOJA:

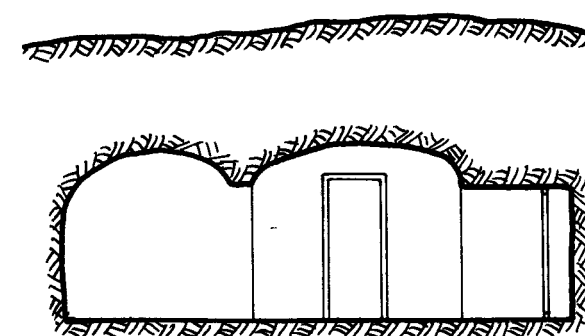
2/3



FACHADA



SECCIÓN A-A



SECCIÓN B-B

LEVANTAMIENTO GRÁFICO

ESCALA:
1/100

FICHA:
8

TIPO:
CC

NÚMER
3/9

LOCALIZACIÓN:
C/ VIOLÍN VIEJO, 12

HOJA:
3/3