



DATOS GENERALES:

Localización zona: + OESTE.

Calle: *Partida de San Antonio de la Florida, 129.*

Tipo de cueva: *Cueva.*

Estado conservación: *B*

DESCRIPCIONES FUNCIONALES:

Habitaciones interiores: *4, 5 (antigua cocina), 6, 7.*

Habitaciones exteriores: *1, 2, 3.*

Tipo de patio: *No.*

Continuación entrada-frontón: *No.*

Habitaciones comunicadas: *5-6 (puerta).*

Habitación hiladora: *No*

ELEMENTOS SINGULARES:

Chimenea troncopiramidal. Además tiene un tubo circular metálico para elevar el tiro.

MATERIALES:

Pavimento: *baldosín hidráulico (1, 3, 4, 5, 6), terrazo (2).*

Paramentos: *yeso (1, 3, 4, 5, 6), alicatado (2).*

Carpintería: *Madera.*

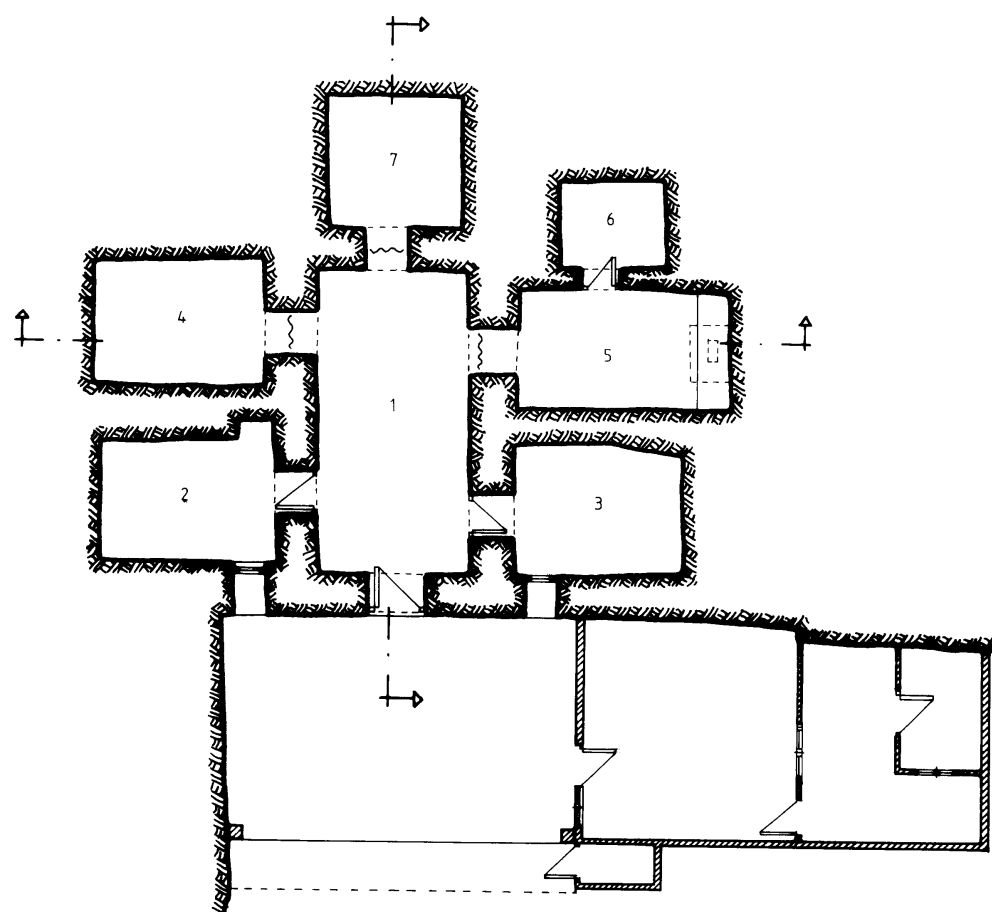
INSTALACIONES:

Agua: *No.*

Saneamiento: *No.*

Luz: *Oculto.*

Situación: fuera del casco urbano



OBSERVACIONES:

No hay ninguna parte del añadido delantero que descansa sobre el terreno de la cueva.

FICHA DE DATOS

ESCALA:

FICHA:

5

TIPO:

C

NÚMER

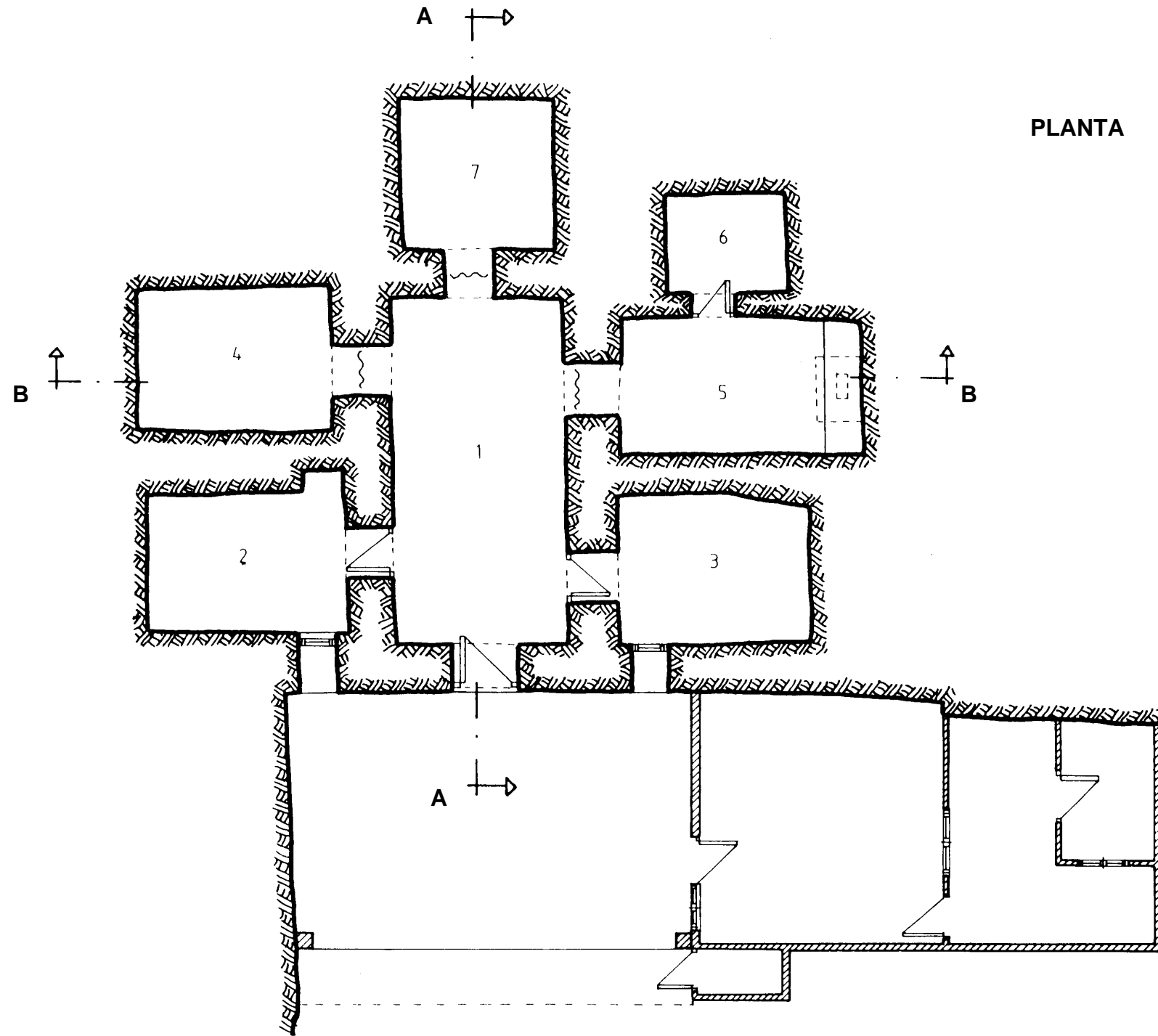
5/5

LOCALIZACIÓN:

PARTIDA DE SAN ANTONIO DE LA FLORIDA, 129

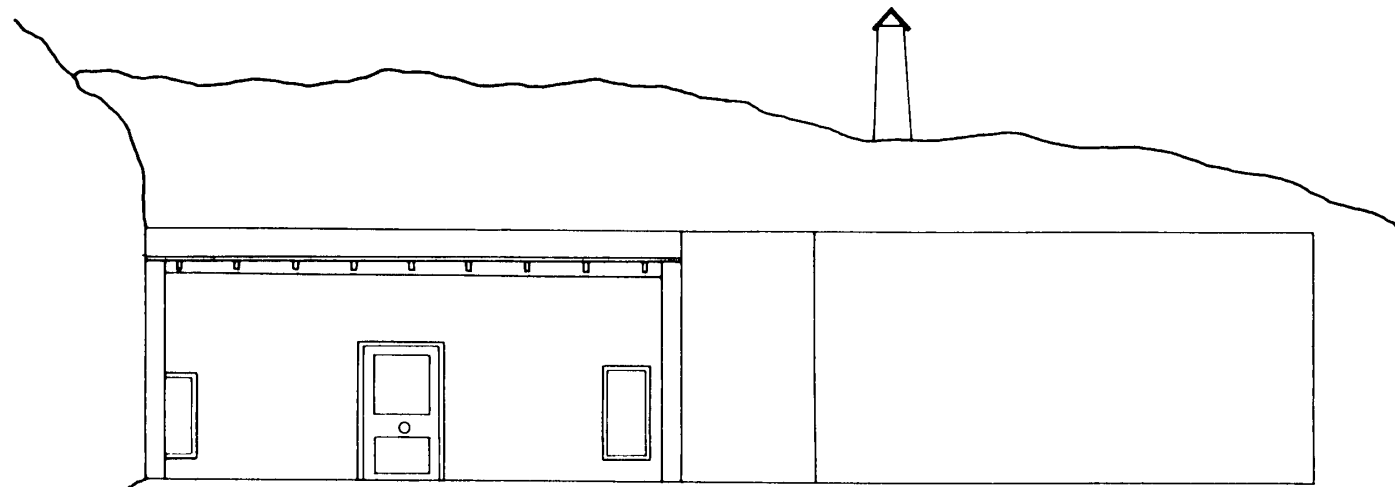
HOJA:

1/3

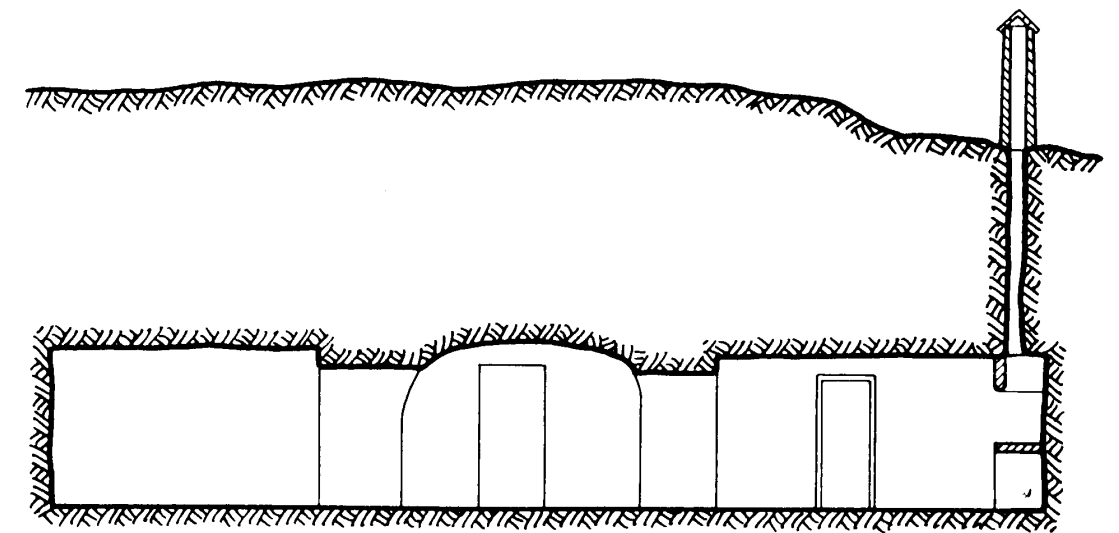


PLANTA

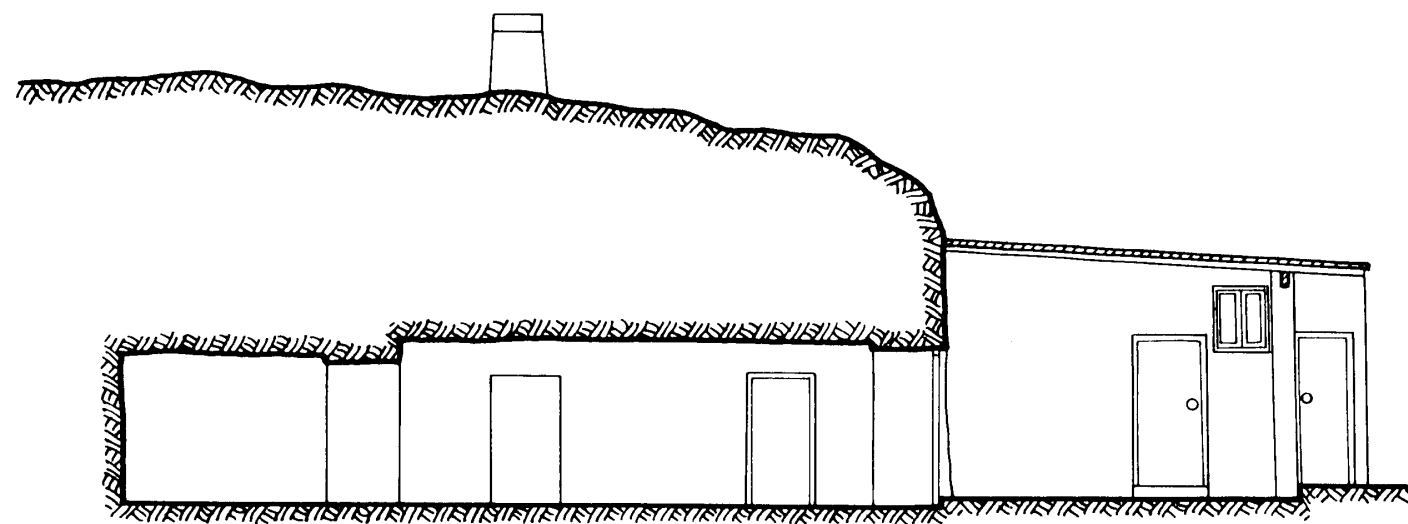
LEVANTAMIENTO GRÁFICO				ESCALA: 1/100
FICHA: 5	TIPO: C	NÚMER 5/5	LOCALIZACIÓN: PARTIDA DE SAN ANTONIO DE LA FLORIDA, 129	HOJA: 2/3



FACHADA



SECCIÓN B-B



SECCIÓN A-A

LEVANTAMIENTO GRÁFICO

ESCALA:
1/100

FICHA:

5

TIPO:

C

NÚMER

5/5

LOCALIZACIÓN:

PARTIDA DE SAN ANTONIO DE
LA FLORIDA, 129

HOJA:

3/3