



**DATOS GENERALES:**

Localización zona: NORTE.

Calle: C/ Virgen de la Salud, 46.

Tipo de cueva: Cueva.

Estado conservación: M.

Ocupación: No.

Tiempo: >150

**DESCRIPCIONES FUNCIONALES:**

Habitaciones interiores: 2 (antigua cocina), 4, 5, 6.

Habitaciones exteriores: 1, 3.

Tipo de patio: No.

Continuación entrada-frontón: No.

Habitaciones comunicadas: No.

Habitación hiladora: No.

**ELEMENTOS SINGULARES:**

Chimenea troncopiramidal.

**MATERIALES:**

Pavimento: plaqueta cerámica (1, 2, 3, 4, 5, 6).

Paramentos: yeso (1, 2, 3, 4, 5, 6).

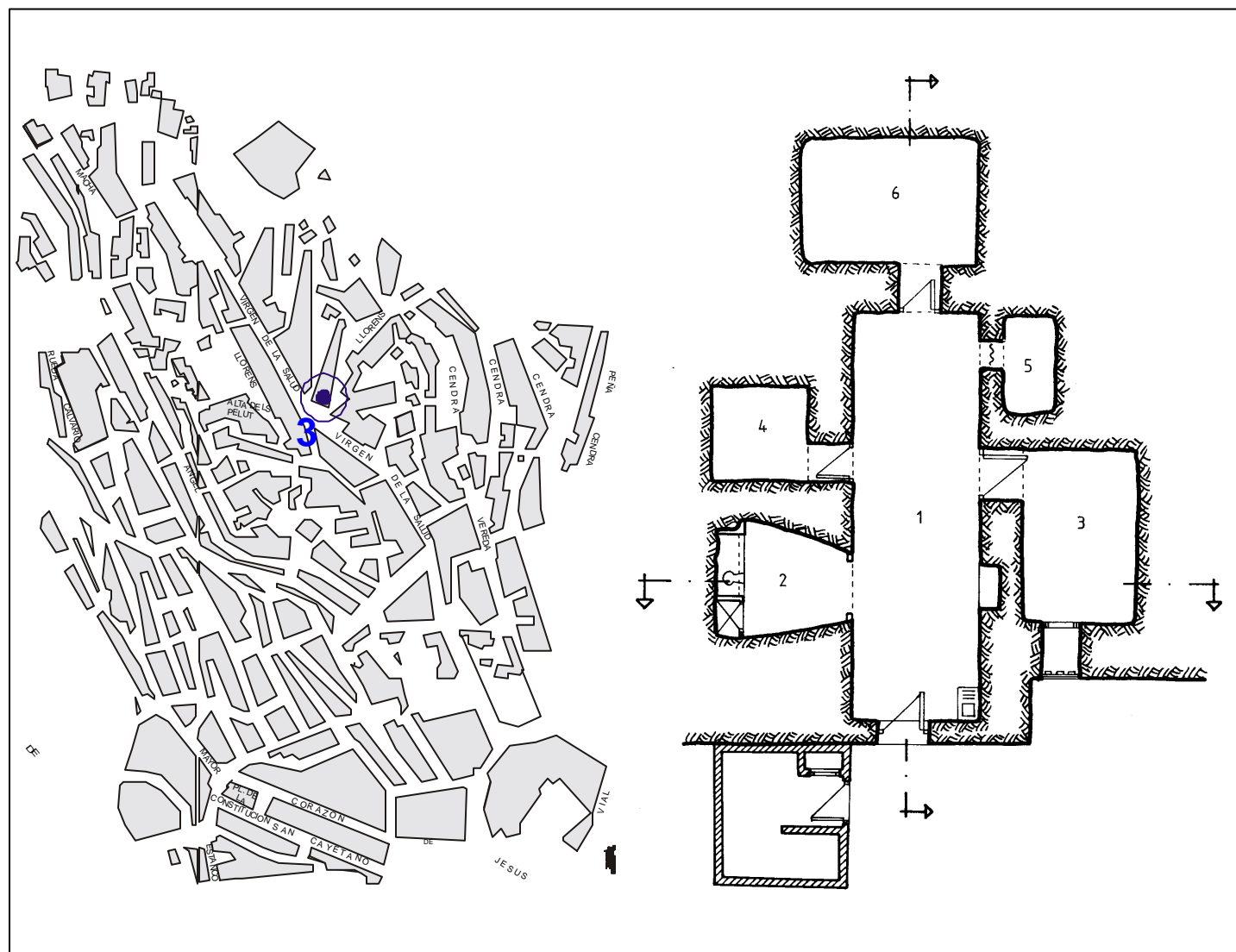
Carpintería: madera.

**INSTALACIONES:**

Agua: Vista.

Saneamiento: No.

Luz: Vista.



**OBSERVACIONES:**

Se puede observar numerosos desconchados de yeso, dejando a la vista el propio terreno.  
Destacar que el muro de fachada no es el propio terreno, sino que está construido con mampostería.

**FICHA DE DATOS**

ESCALA:

FICHA:

3

TIPO:

C

NÚMER

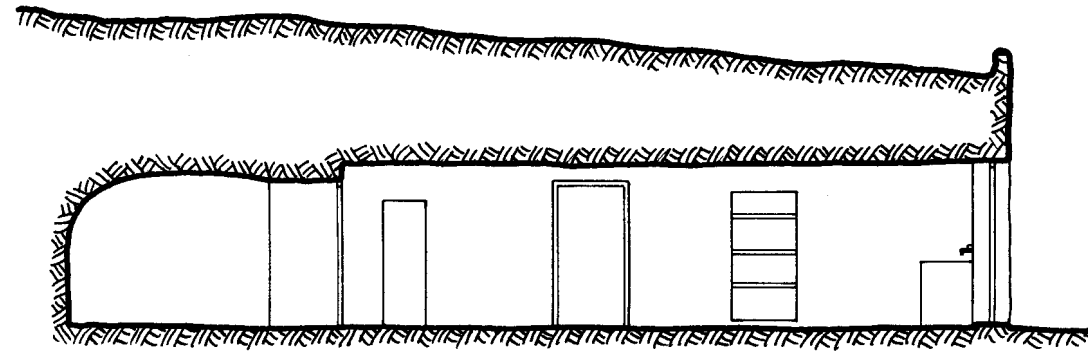
3/5

LOCALIZACIÓN:

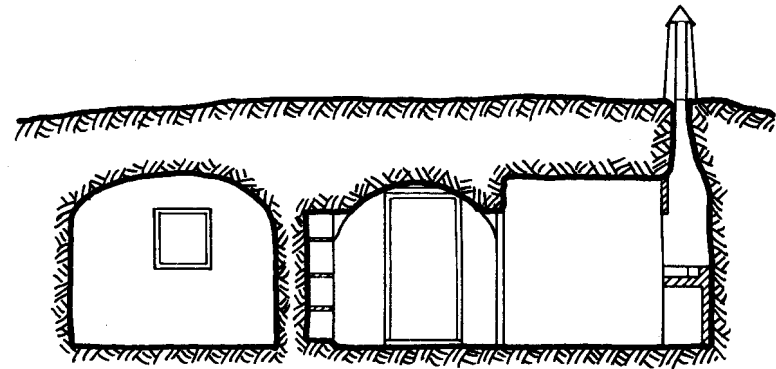
C/ VIRGEN DE LA SALUD, 46

HOJA:

1/2



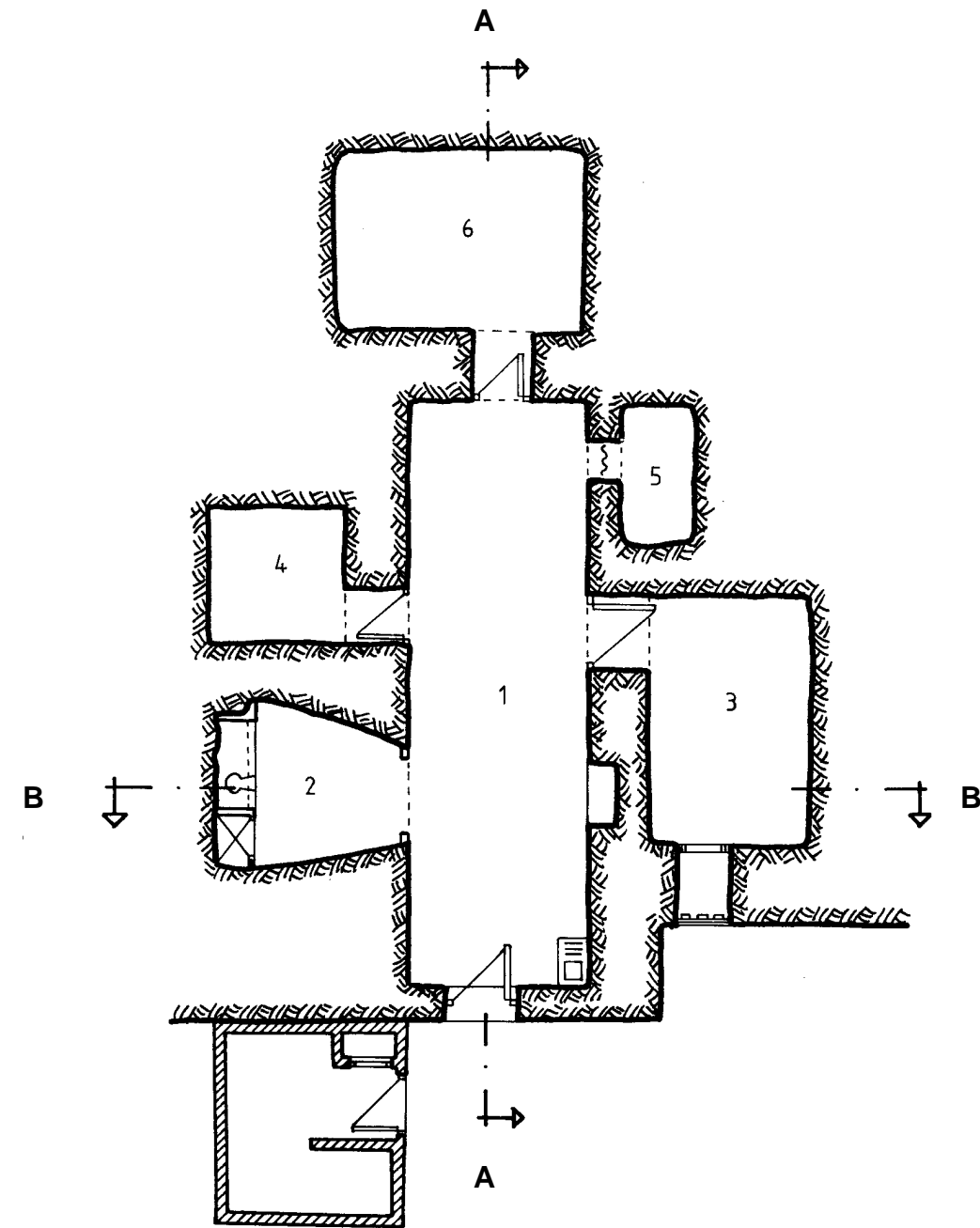
SECCIÓN A-A



SECCIÓN B-B



FACHADA



PLANTA

LEVANTAMIENTO GRÁFICO

ESCALA:  
1/100

FICHA:

3

TIPO:

C

NÚMER

3/5

LOCALIZACIÓN:

C/ VIRGEN DE  
LA SALUD. 46

HOJA:

2/2