



**DATOS GENERALES:**

Localización zona: SUDOESTE

Calle: C/ Partida San Antonio de la Florida, 34

Tipo de cueva: Cueva-patio interior

Estado conservación: B

Ocupación: No

Tiempo: <100

**DESCRIPCIONES FUNCIONALES:**

Habitaciones interiores: No

Habitaciones exteriores: 1, 2, 3.

Tipo de patio: Interior.

Continuación entrada-frontón: No

Habitaciones comunicadas: No

Habitación hiladora: No

**ELEMENTOS SINGULARES:**

Chimenea troncopiramidal.

**MATERIALES:**

Pavimento: Terrazo (1), plaquetas cerámicas (2, 3).

Paramentos: yeso (1, 2, 3).

Carpintería: madera.

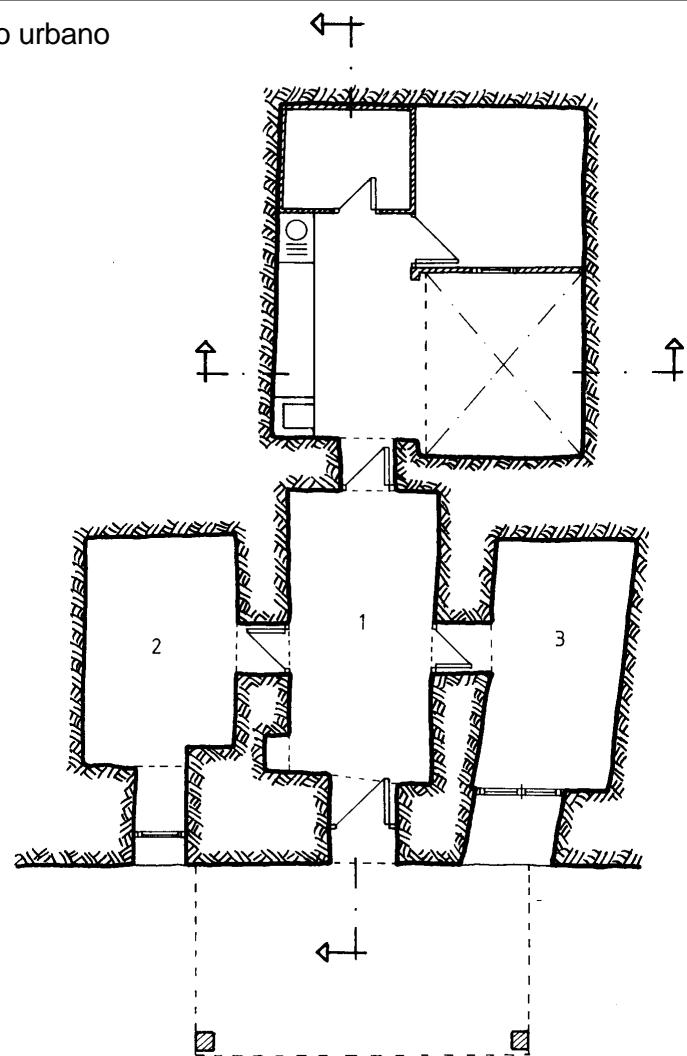
**INSTALACIONES:**

Agua: No

Saneamiento: No.

Luz: Vista

Situación: fuera del casco urbano



**OBSERVACIONES:**

En el interior de la cueva, en la parte derecha de la puerta de entrada, había antiguamente un pozo (de agua de lluvia). No se conserva actualmente.

**FICHA DE DATOS**

ESCALA:

FICHA:

22

TIPO:

CPI

NÚMER

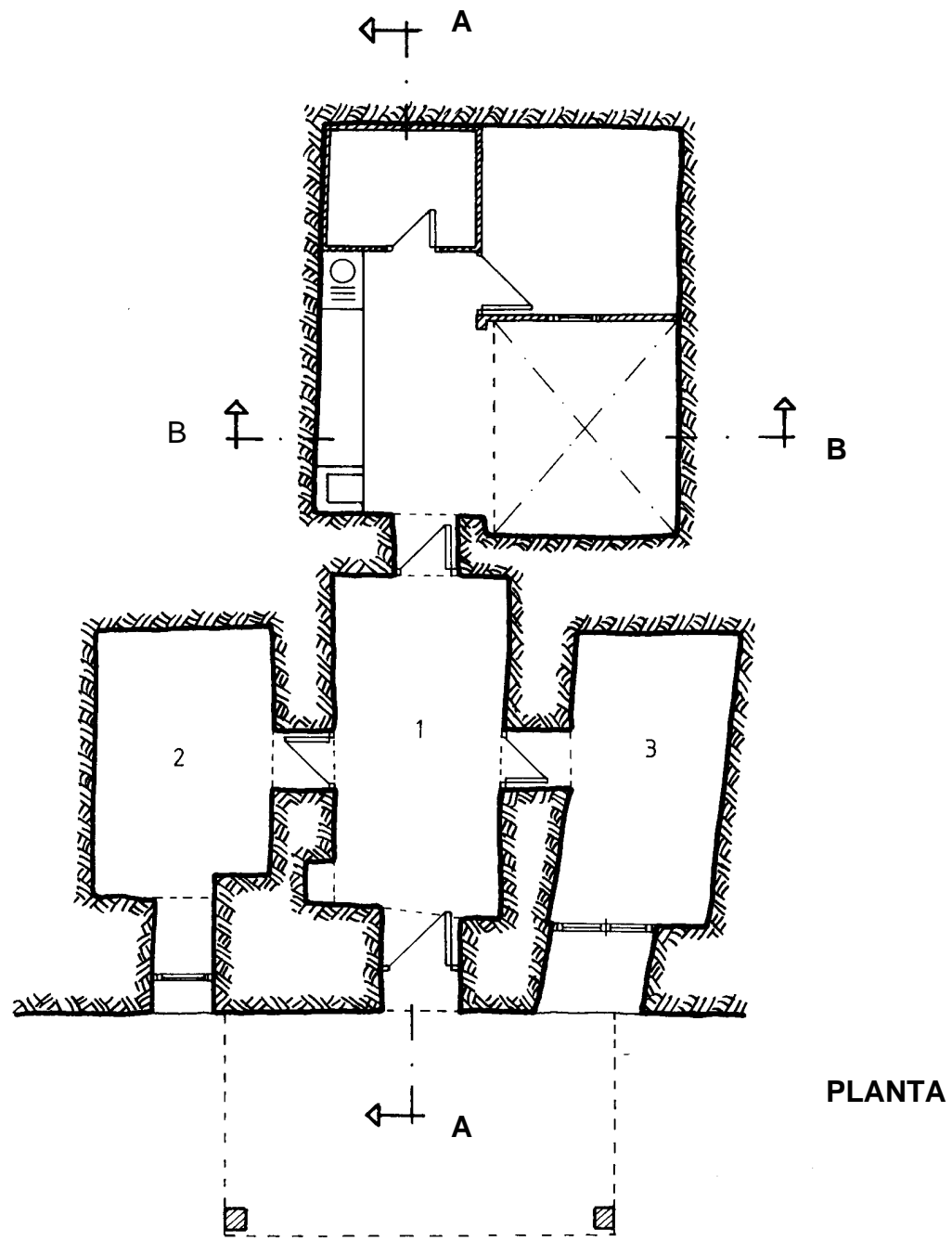
2/2

LOCALIZACIÓN:

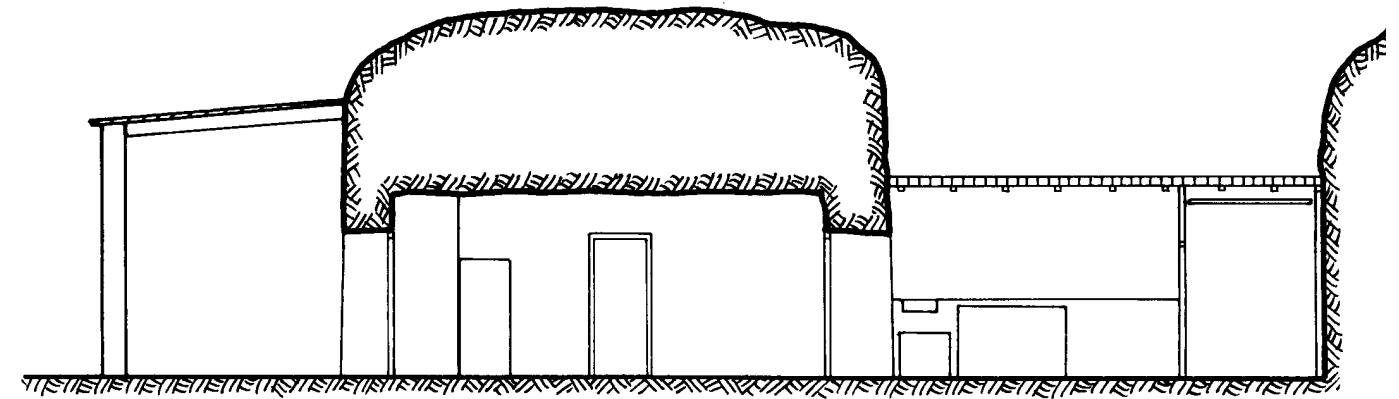
PARTIDA DE SAN ANTONIO DE LA FLORIDA, 34

HOJA:

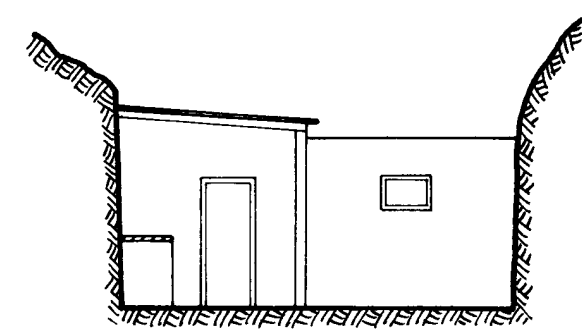
1/3



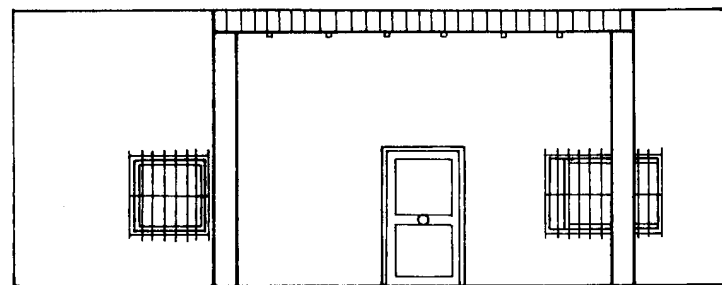
PLANTA



SECCIÓN A-A



SECCIÓN B-B



FACHADA

<b>LEVANTAMIENTO GRÁFICO</b>				ESCALA: <b>1/100</b>
FICHA: <b>22</b>	TIPO: <b>CPI</b>	NÚMER <b>2/2</b>	LOCALIZACIÓN: PARTIDA DE SAN ANTONIO DE LA FLORIDA, 34	HOJA: <b>2/3</b>



## REPORTAJE FOTOGRÁFICO

ESCALA:

FICHA:

22

TIPO:

CPI

NÚMER

2/2

LOCALIZACIÓN:

PARTIDA DE SAN ANTONIO DE  
LA FLORIDA, 34

HOJA:

3/3