



DATOS GENERALES:

Localización zona: OESTE Calle: C/ Violín Viejo, 6
 Tipo de cueva: Cueva-patio delantero. Estado conservación: B
 Ocupación: Si Tiempo: >100

DESCRIPCIONES FUNCIONALES:

Habitaciones interiores: 4, 5, 6, 7.
 Habitaciones exteriores: 1, 2, 3 (cocina).
 Tipo de patio: delantero
 Continuación entrada-frontón: No
 Habitaciones comunicadas: 3-4 (puerta), 2-5 (ventana), 6-7 (puerta).
 Habitación hiladora: 7 (reducida).

ELEMENTOS SINGULARES:

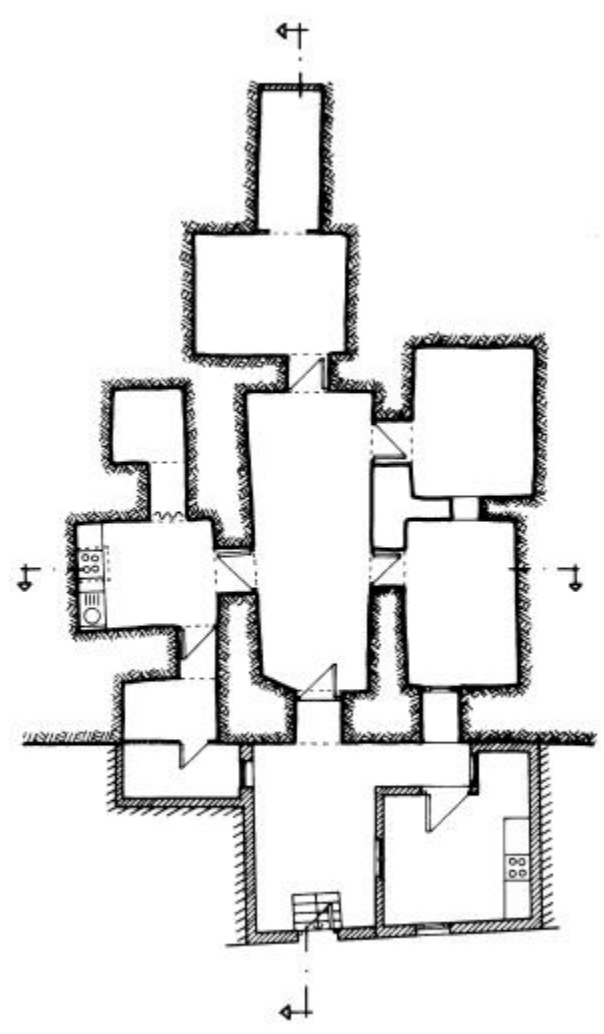
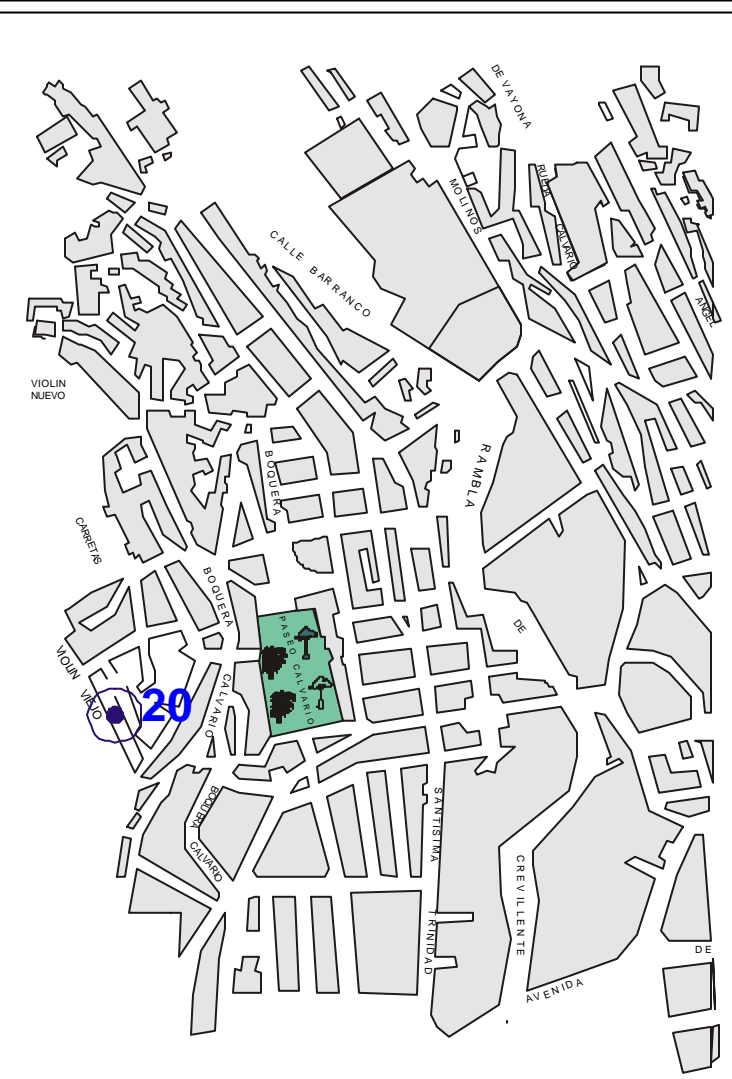
Chimenea troncopiramidal.

MATERIALES:

Pavimento: baldosín hidráulico (1, 2, 3, 4, 5, 6), terreno (7).
 Paramentos: revestimiento plástico (h = 0,70 m), + yeso (1, 2, 5, 6), terreno (7).
 Carpintería: madera.

INSTALACIONES:

Agua: Vista. Saneamiento: No
 Luz: Oculta

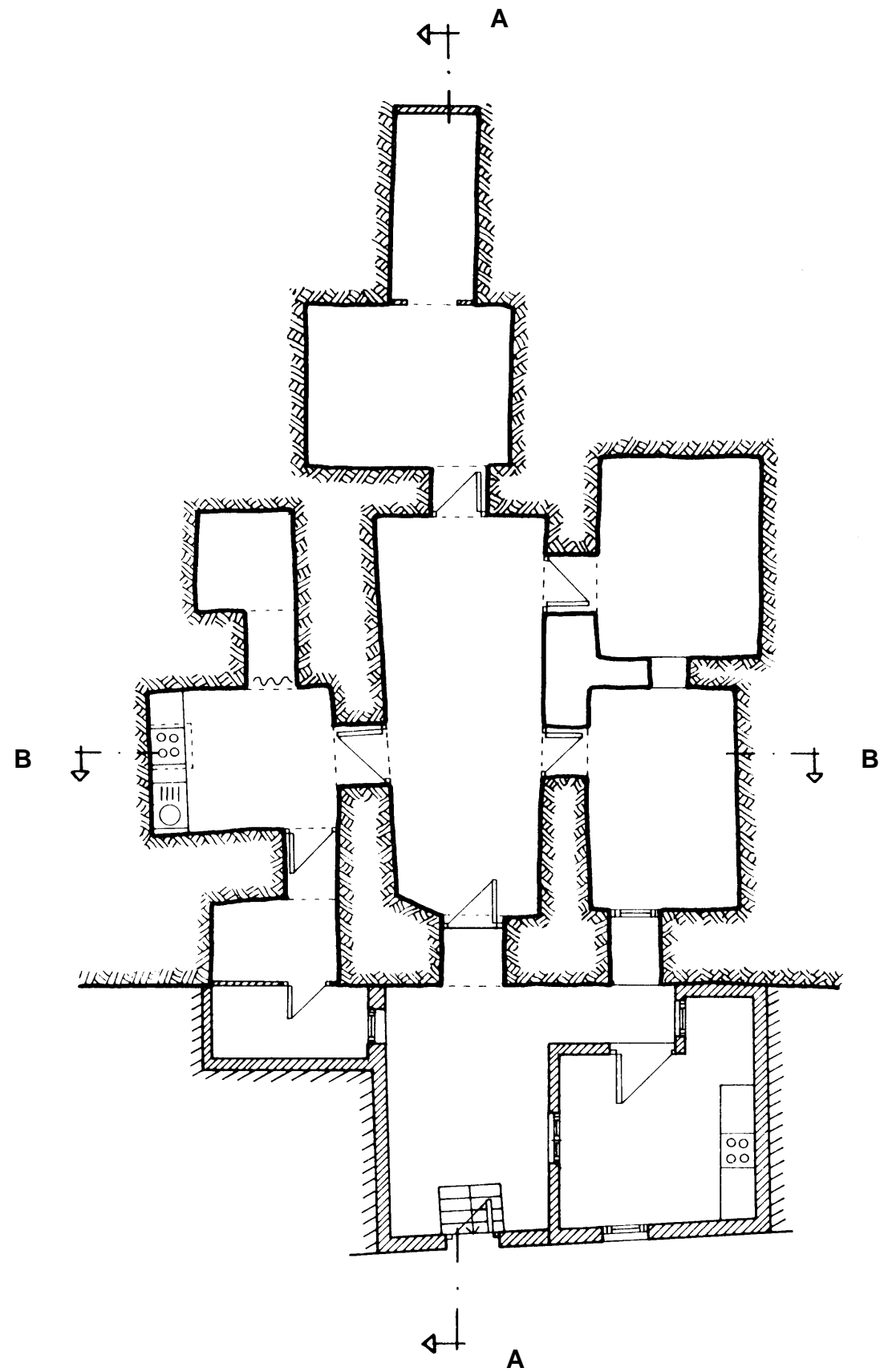


OBSERVACIONES:

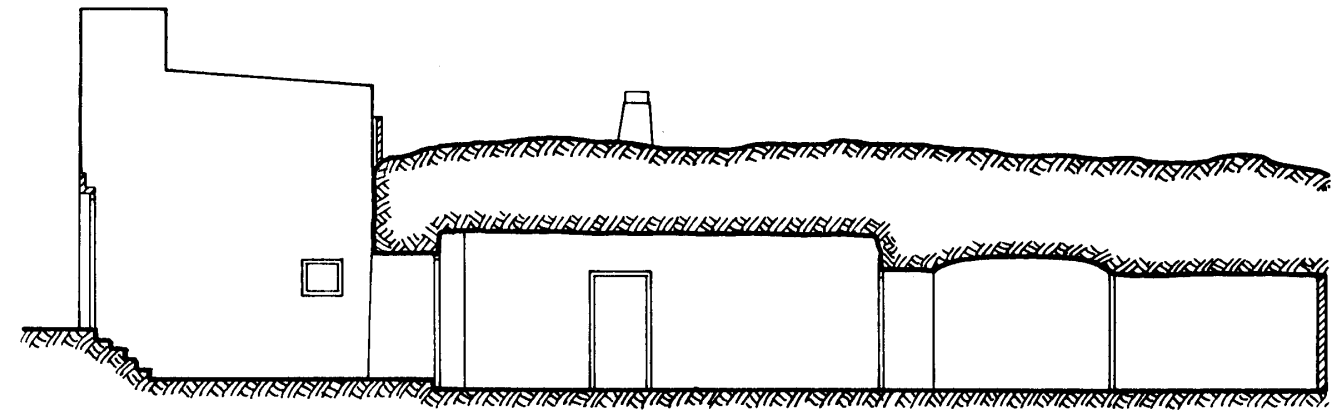
FICHA DE DATOS

ESCALA:

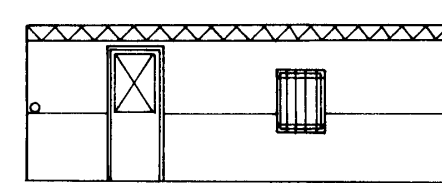
FICHA: 20	TIPO: CPD	NÚMER 6/6	LOCALIZACIÓN: C/ VIOLIN VIEJO, 6	HOJA: 1/2
---------------------	---------------------	---------------------	--	---------------------



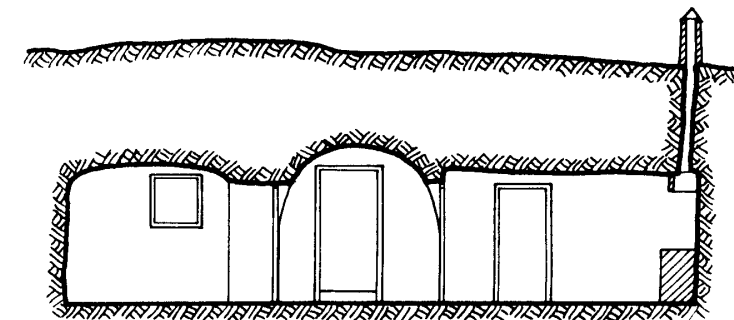
PLANTA



SECCIÓN A-A



FACHADA



SECCIÓN B-B

LEVANTAMIENTO GRÁFICO

ESCALA:
1/100

FICHA:
20

TIPO:
CPD

NÚMER
6/6

LOCALIZACIÓN:
C/ VIOLIN VIEJO, 6

HOJA:
2/2