



**DATOS GENERALES:**

Localización zona: NORTE

Calle: C/Macha, 3

Tipo de cueva: Cueva

Estado conservación: B

Ocupación: Medio año

Tiempo: >100

**DESCRIPCIONES FUNCIONALES:**

Habitaciones interiores: 2 (antigua cocina), 3, 4, 5, 6, 7.

Habitaciones exteriores: 1

Tipo de patio: No

Continuación entrada-frontón: No

Habitaciones comunicadas: 3 - 4 (puerta), 3-5 (puerta), 5-6 (puerta), 5-7 (puerta).

Habitación hiladora: No.

**ELEMENTOS SINGULARES:**

No conserva la chimenea original. Hay un tubo de salida de humos que da a fachada, (a la derecha de la entrada).

**MATERIALES:**

Pavimento: Plaqueta cerámica (1, 2, 3), gres (4, 5, 6, 7).

Paramentos: Revestimiento plástico (h = 1,3 m) + yeso (1), yeso (2, 3, 4, 5, 6, 7).

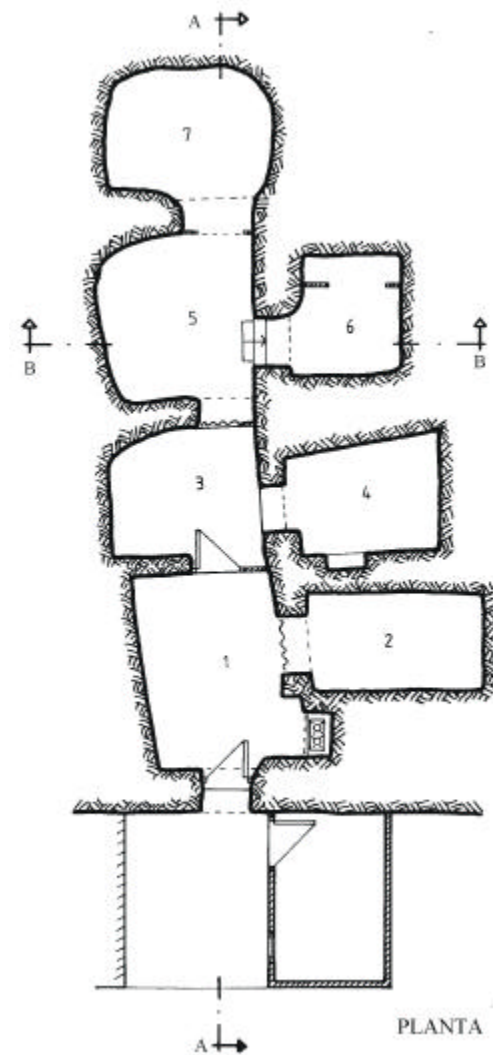
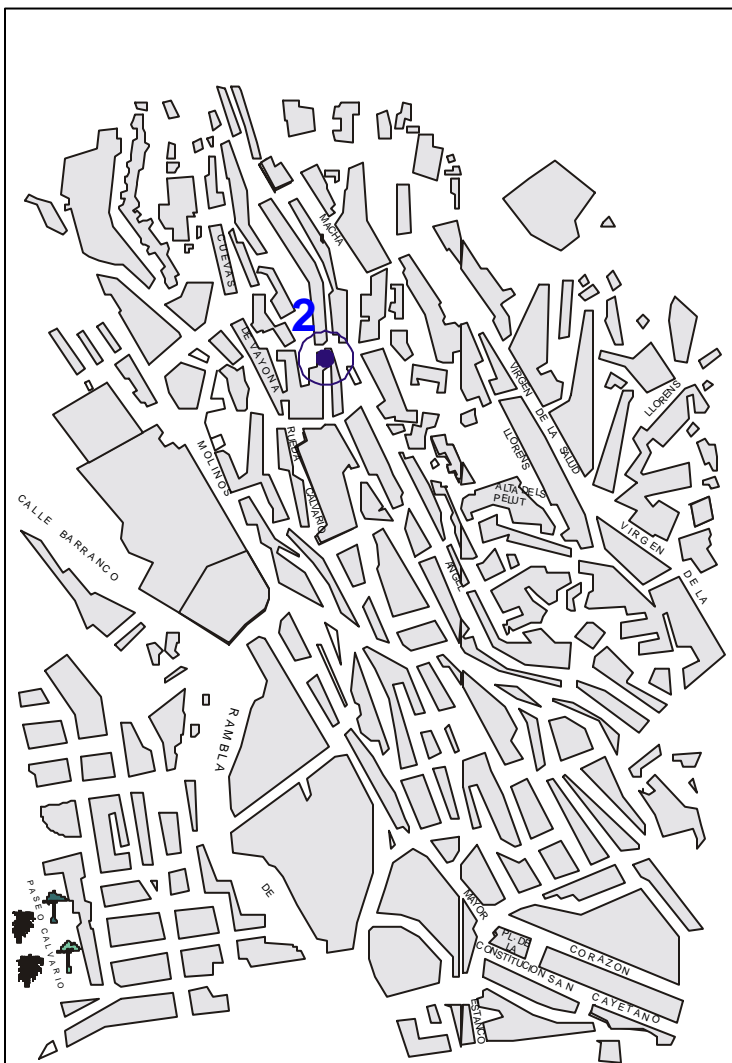
Carpintería: Madera.

**INSTALACIONES:**

Agua: No

Saneamiento: No.

Luz: Vista



**OBSERVACIONES:**

**FICHA DE DATOS**

ESCALA:

FICHA:

2

TIPO:

C

NÚMER

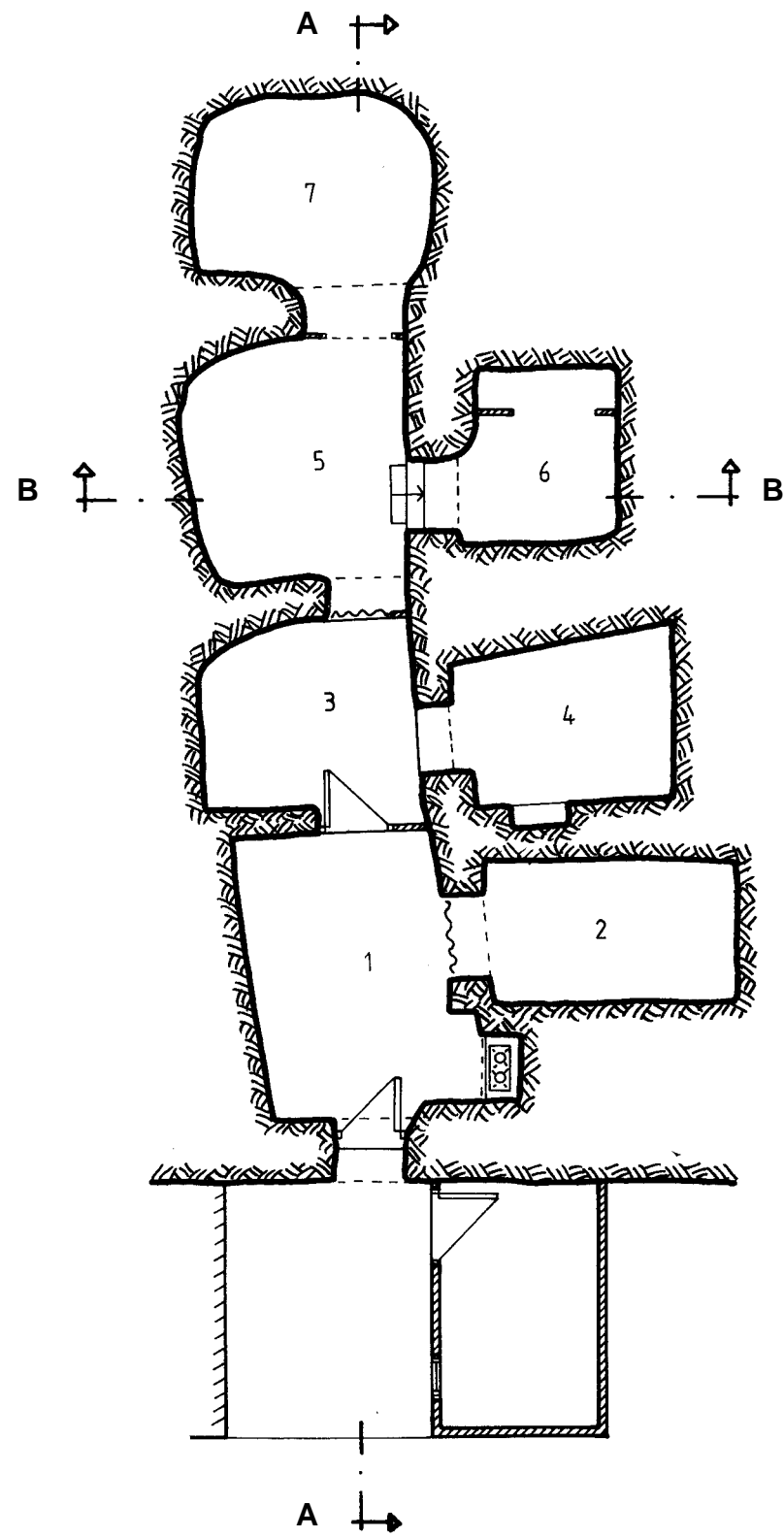
2/5

LOCALIZACIÓN:

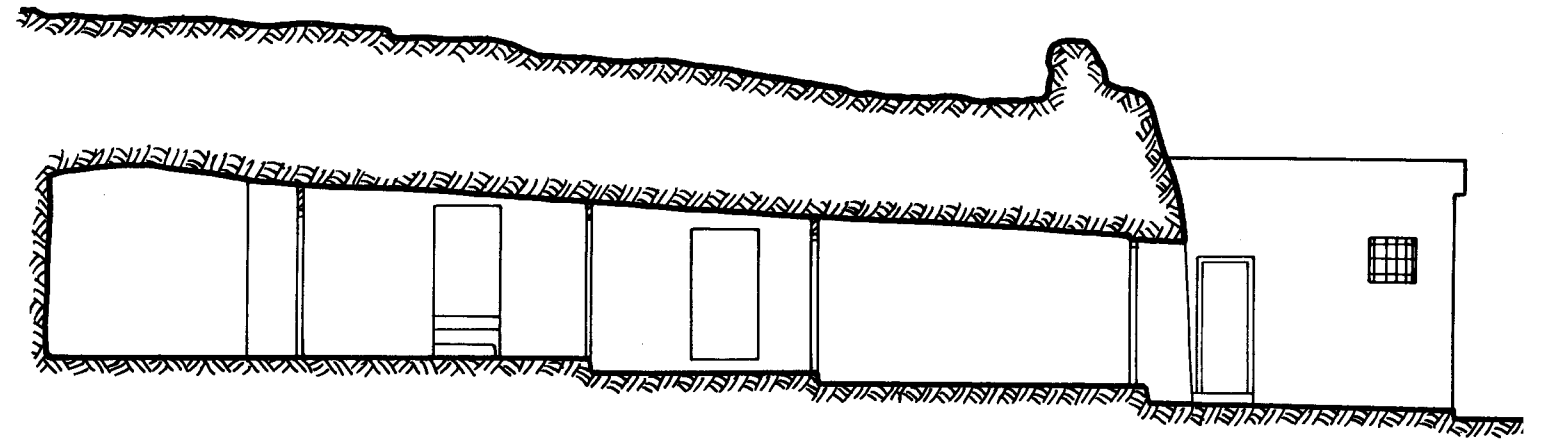
**C/ MACHA, 3**

HOJA:

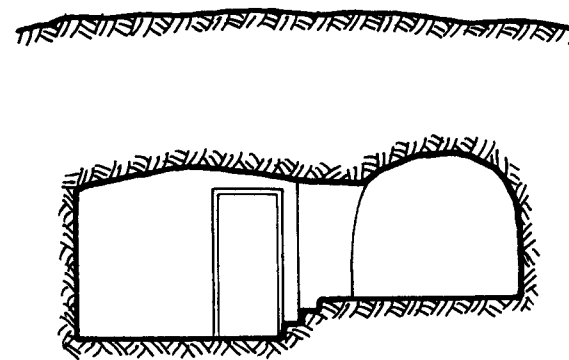
1/3



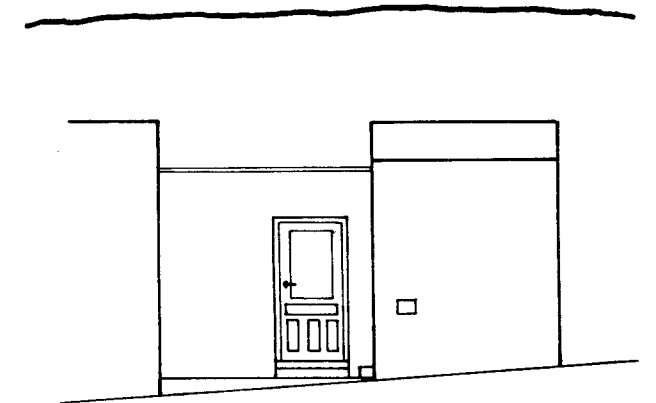
PLANTA



SECCIÓN A-A

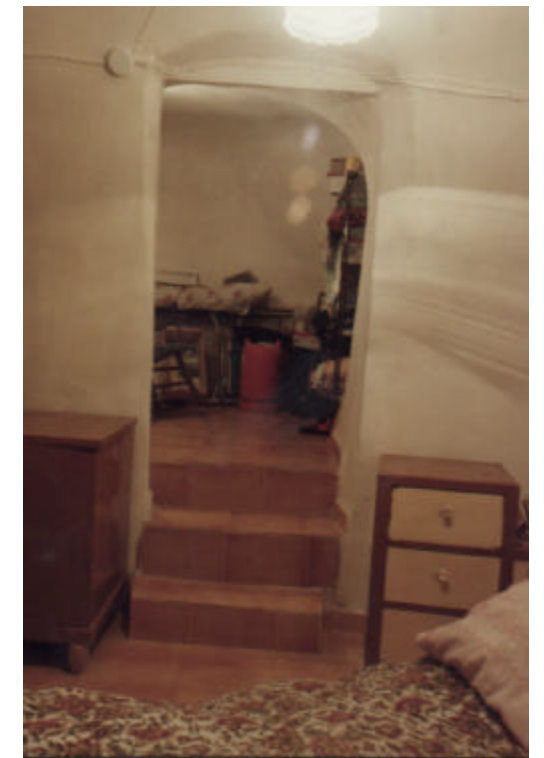


SECCIÓN B-B



FACHADA

LEVANTAMIENTO GRÁFICO				ESCALA: 1/100
FICHA: 2	TIPO: C	NÚMER 2/5	LOCALIZACIÓN: C/ MACHA, 3	HOJA: 2/3



## REPORTAJE FOTOGRÁFICO

ESCALA:

FICHA:

2

TIPO:

C

NÚMER

2/5

LOCALIZACIÓN:

C/ MACHA, 3

HOJA:

3/3