



DATOS GENERALES:

Localización zona: NORTE.

Calle: C/ Llorens, 15.

Tipo de cueva: Cueva- patio delantero.

Estado conservación: B

Ocupación: Si

Tiempo: >100

DESCRIPCIONES FUNCIONALES:

Habitaciones interiores: 4, 5, 6, 7.

Habitaciones exteriores: 1, 2 (cocina), 3.

Tipo de patio: delantero.

Continuación entrada-frontón: Si.

Habitaciones comunicadas: 6-7.

Habitación hiladora: 7

ELEMENTOS SINGULARES:

Chimenea troncopiramidal más tubo circular de fibrocemento para aumentar el tiro.

MATERIALES:

Pavimento: plaqueta cerámica (1, 2, 3, 4), terrazo (5, 6), mortero de cemento (7).

Paramentos: azulejos (h = 1 m) + yeso (1, 2), yeso (3, 4, 5, 6), terreno (7).

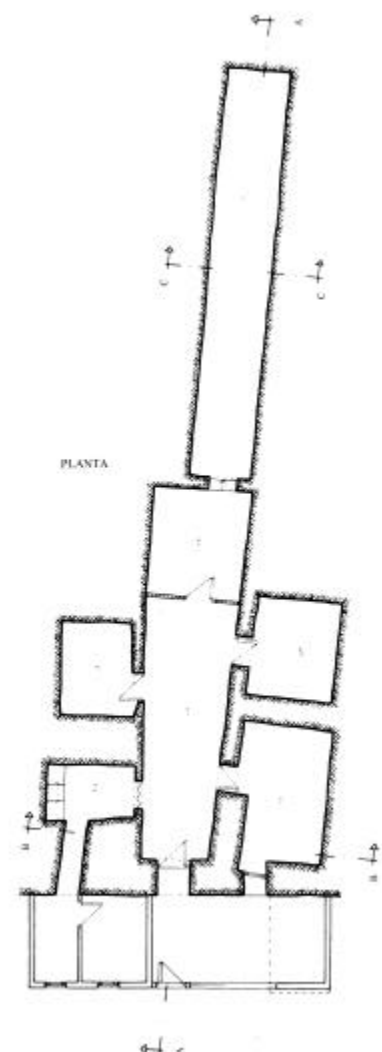
Carpintería: madera.

INSTALACIONES:

Agua: Oculta.

Saneamiento: No

Luz: Vista.



OBSERVACIONES:

FICHA DE DATOS

ESCALA:

FICHA:

19

TIPO:

CPD

NÚMER

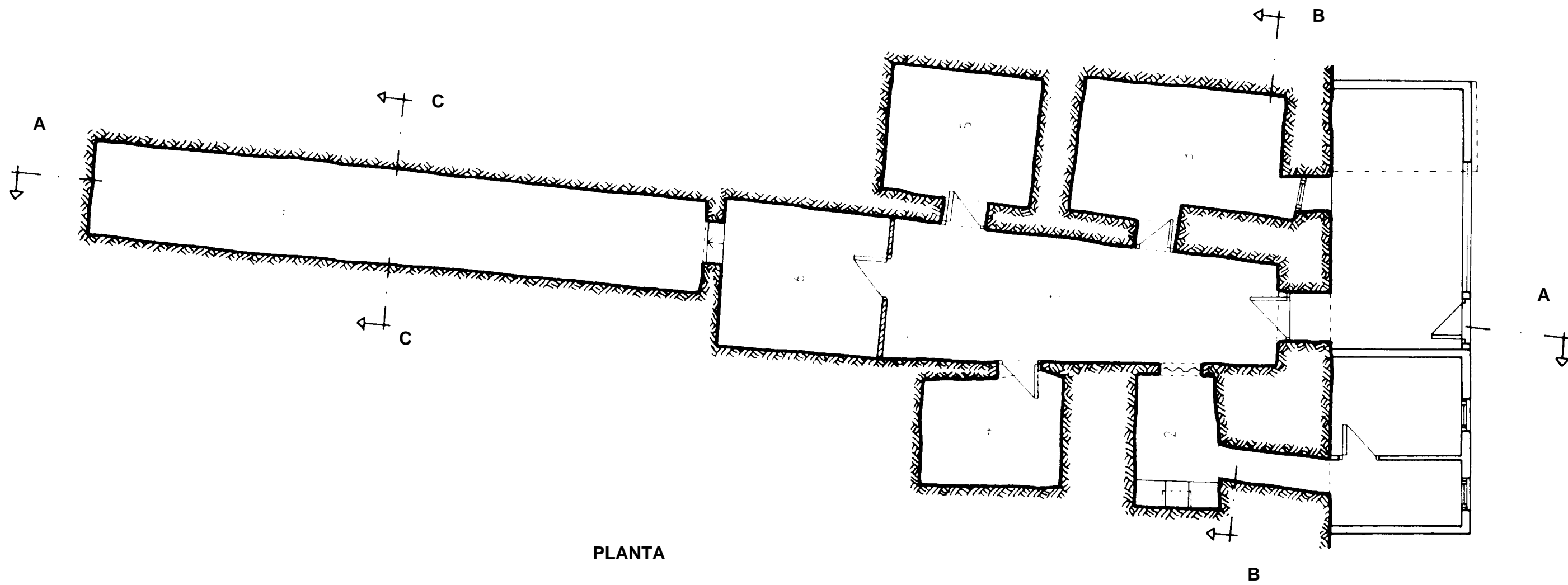
5/6

LOCALIZACIÓN:

C/ LLORENS, 15

HOJA:

1/3



PLANTA

LEVANTAMIENTO GRÁFICO

ESCALA:
1/100

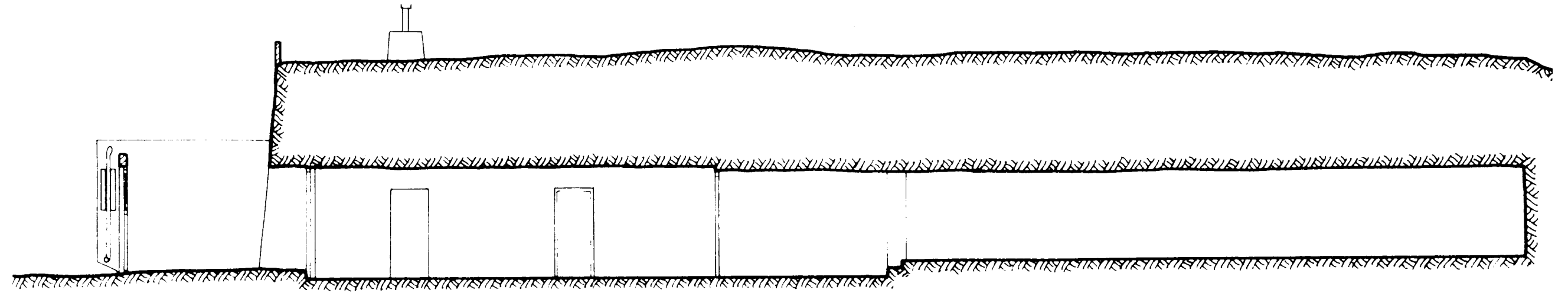
FICHA:
19

TIPO:
CPD

NÚMER
5/6

LOCALIZACIÓN:
C/ LLORENS, 15

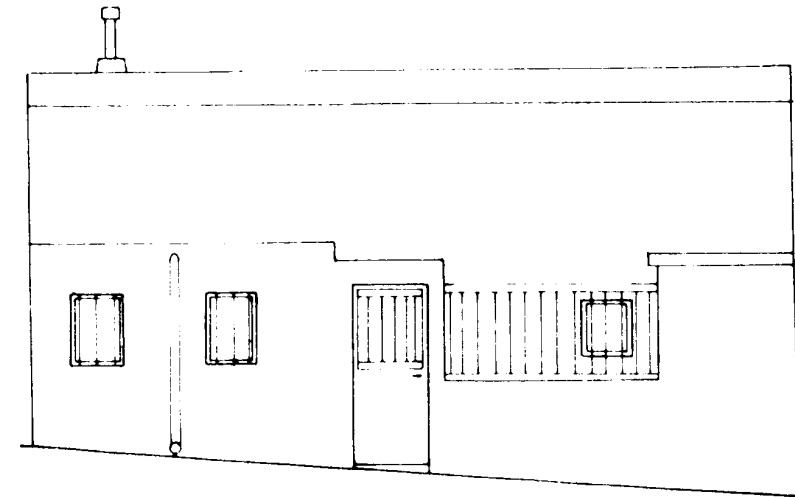
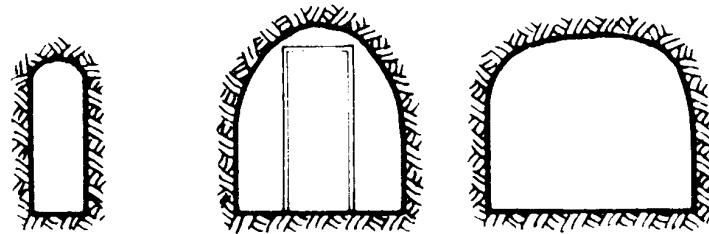
HOJA:
2/3



SECCIÓN A-A

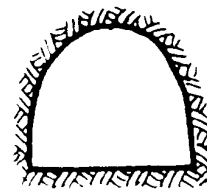


SECCIÓN B-B



FACHADA

SECCIÓN C-C



LEVANTAMIENTO GRÁFICO

ESCALA:
1/100

FICHA:
19

TIPO:
CPD

NÚMER
5/6

LOCALIZACIÓN:
C/ LLORENS, 15

HOJA:
3/3