



DATOS GENERALES:

Localización zona: NORTE.

Calle: C/ Llorens, 50

Tipo de cueva: Cueva - patio delantero.

Estado conservación: B

Ocupación: SI

Tiempo: >100

DESCRIPCIONES FUNCIONALES:

Habitaciones interiores: 4, 5, 6, 7, 8.

Habitaciones exteriores: 1, 2, 3 (antigua cocina).

Tipo de patio: delantero.

Continuación entrada-frontón: Si

Habitaciones comunicadas: 3-5 (ventana), 2-4 (ventana), 6-7 (puerta), 7-8 (puerta).

Habitación hiladora: 8 (reducida)

ELEMENTOS SINGULARES:

Chimenea troncopiramidal más tubo para elevar el tiro, (actualmente tapada).
 Pozo (para agua de lluvia), a la derecha de la entrada a la cueva (habitación 1).
 Lumbrera (habitación 7).

MATERIALES:

Pavimento: terrazo (1, 3), plaqueta (2, 7), baldosín hidráulico (4, 5, 6), mortero de cemento (8).

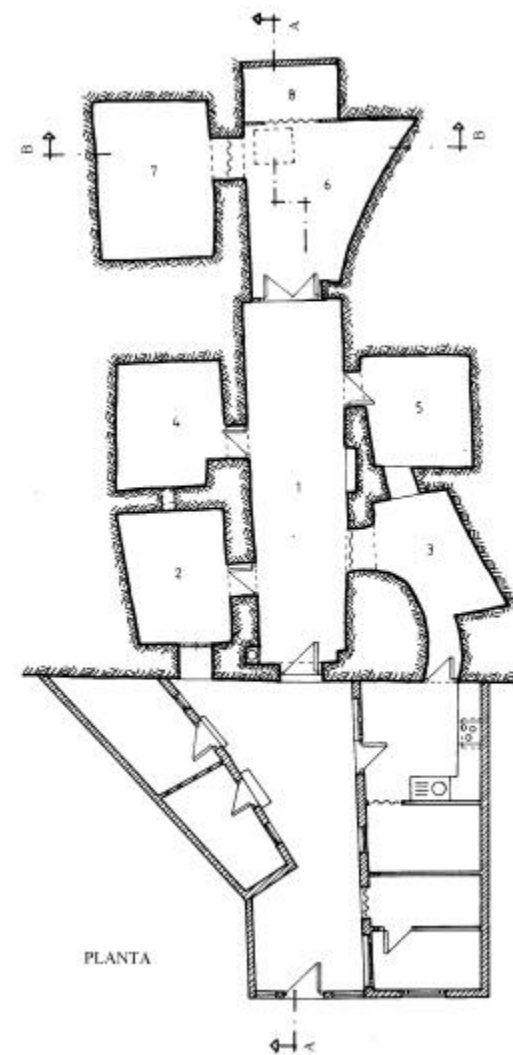
Paramentos: revestimiento plástico (h = 0,5 m) + yeso (1), revestimiento plástico (h = 1,50 m) + gotelé (2), yeso (3, 5, 6, 7), gotelé (4), terreno (8).

INSTALACIONES:

Agua: No

Saneamiento: No

Luz: Vista.



OBSERVACIONES:

FICHA DE DATOS

ESCALA:

FICHA:

15

TIPO:

CPD

NÚMER

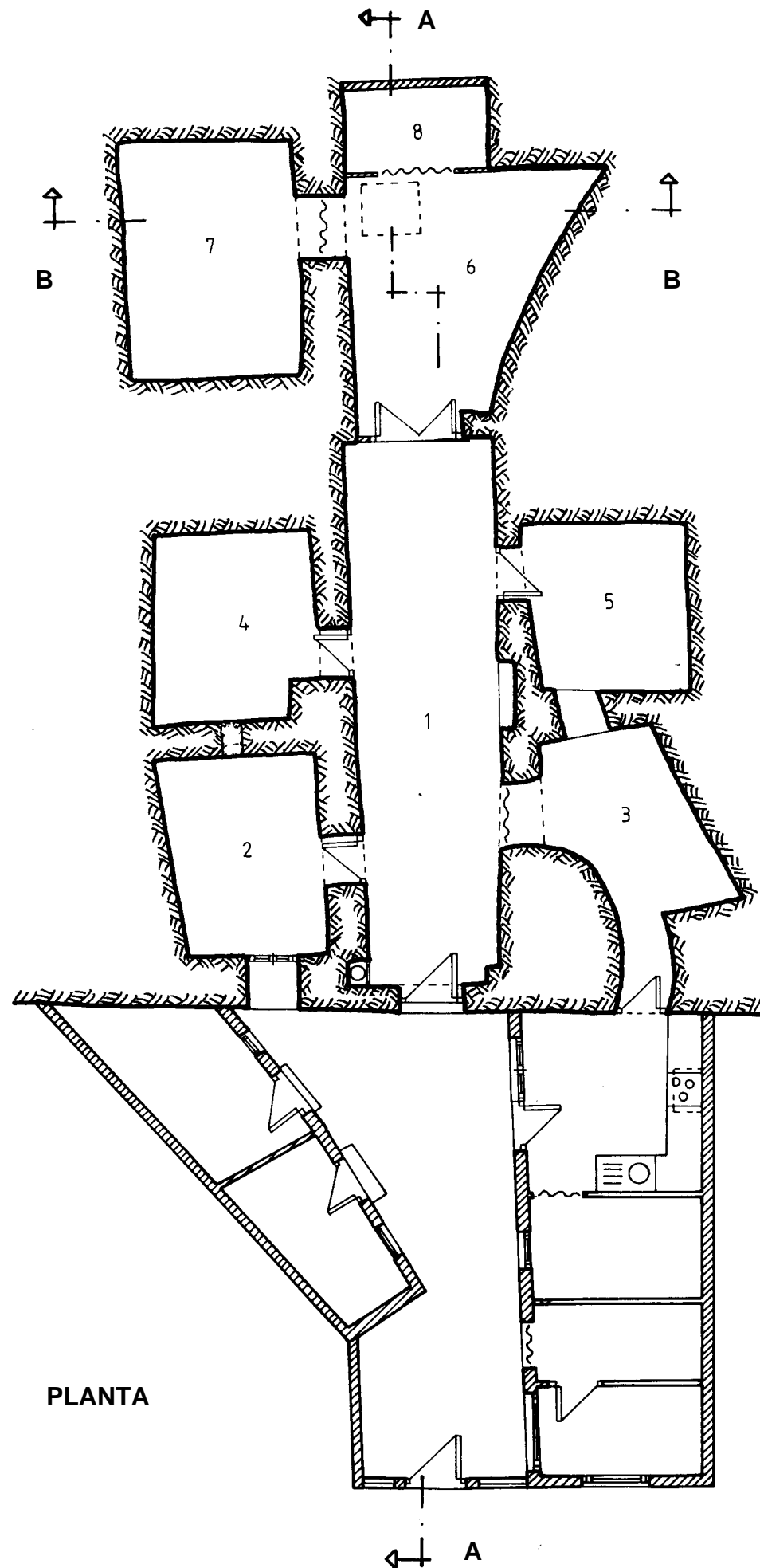
1/6

LOCALIZACIÓN:

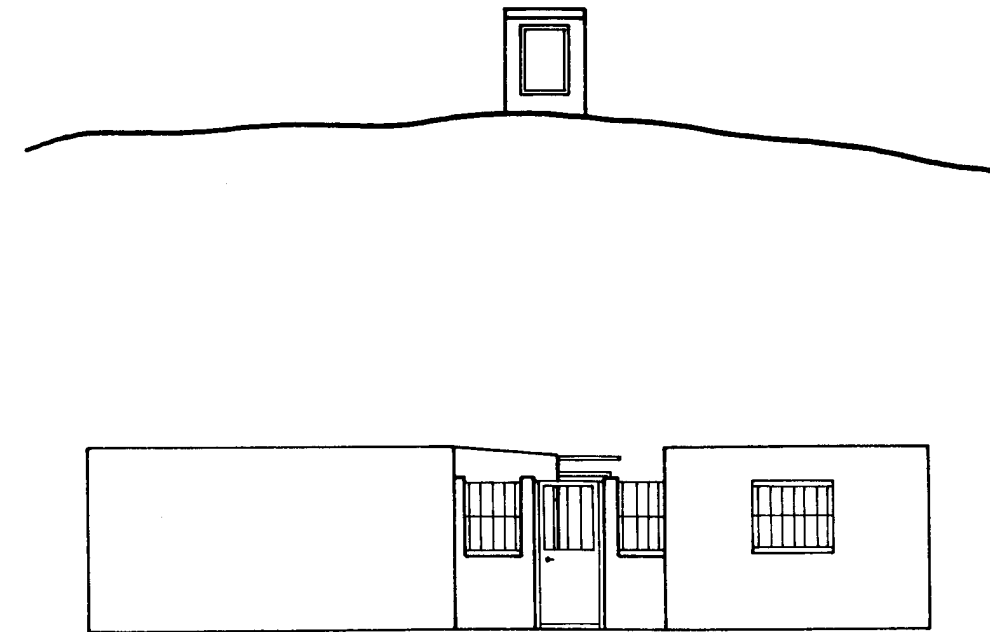
C/ LLORENS, 50

HOJA:

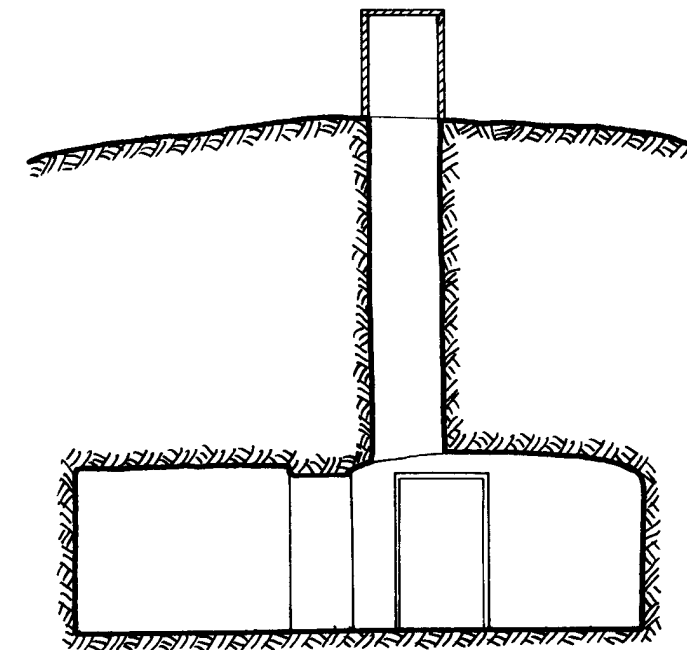
1/4



PLANTA



FACHADA



SECCIÓN B-B

LEVANTAMIENTO GRÁFICO

ESCALA:
1/100

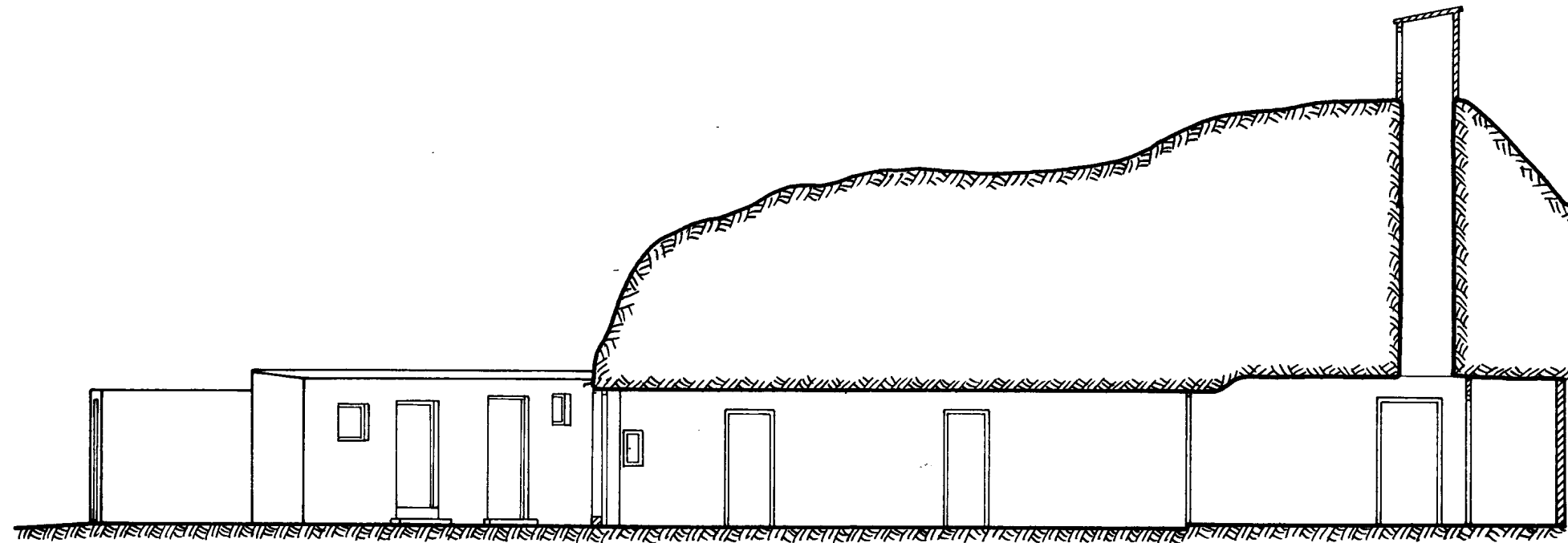
FICHA:
15

TIPO:
CPD

NÚMER
1/6

LOCALIZACIÓN:
C/ LLORENS, 50

HOJA:
2/4



SECCIÓN A-A

LEVANTAMIENTO GRÁFICO				ESCALA: 1/100
FICHA: 15	TIPO: CPD	NÚMER 1/6	LOCALIZACIÓN: C/ LLORENS, 50	HOJA: 3/4



REPORTAJE FOTOGRÁFICO

ESCALA:

FICHA:

15

TIPO:

CPD

NÚMER

1/6

LOCALIZACIÓN:

C/ LLORENS, 50

HOJA:

4/4