



DATOS GENERALES:

Localización zona: NORTE Calle: Vereda Hospital, 24
 Tipo de cueva: Casa-cueva. Estado conservación: B
 Ocupación: No Tiempo: >100

DESCRIPCIONES FUNCIONALES:

Habitaciones interiores: 4 (cocina), 5, 6, 7.
 Habitaciones exteriores: 1, 2, 3.
 Tipo de patio: No.
 Continuación entrada-frontón: No.
 Habitaciones comunicadas: No.
 Habitación hiladora: No

ELEMENTOS SINGULARES:

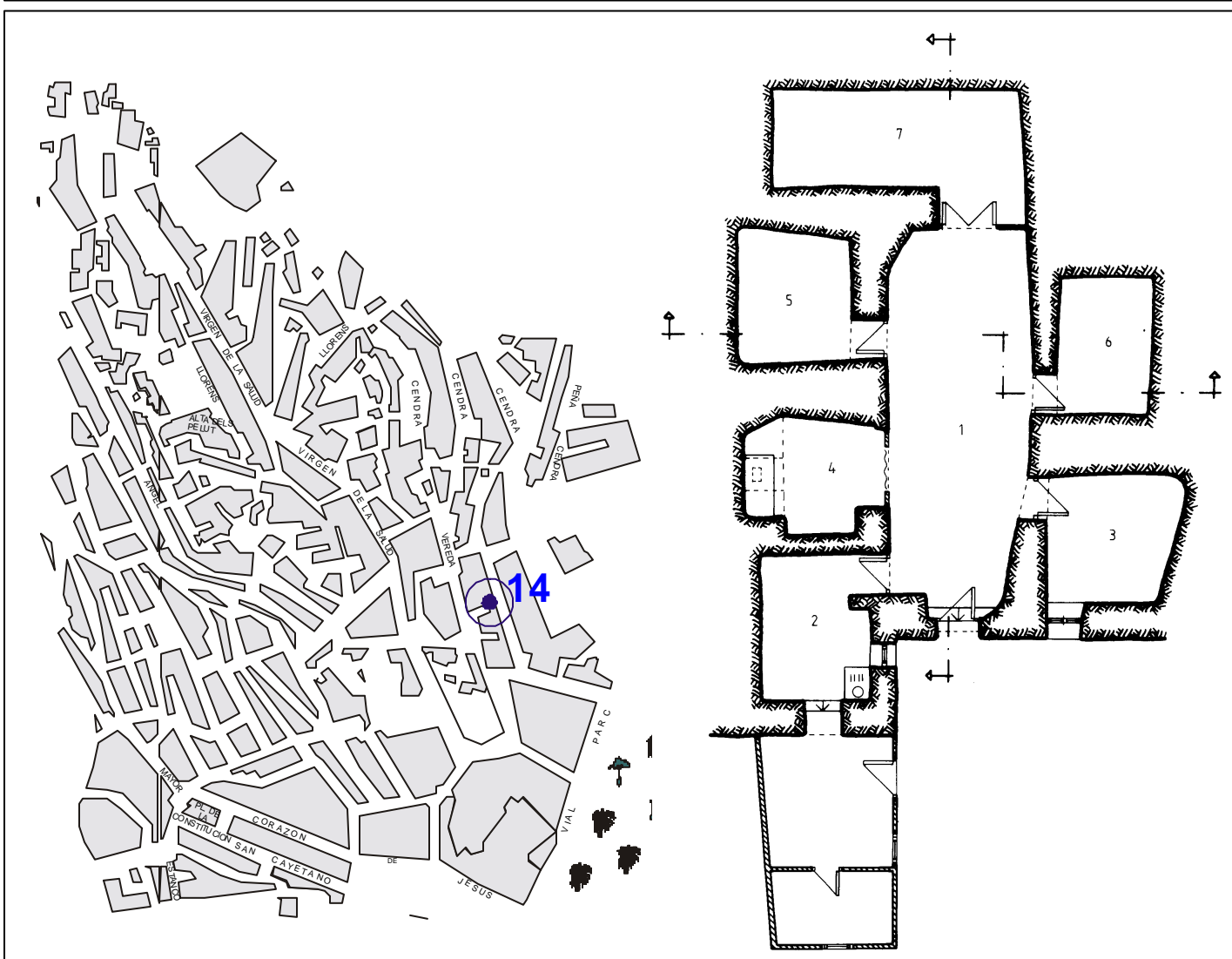
Chimenea troncopiramidal.
 Fregadero (2).

MATERIALES:

Pavimento: Mortero de cemento (1, 2), plaqueta cerámica (3), revestimiento plástico (5), terrazo (6), propio terreno (7).
 Paramentos: gotelé (1, 3, 5, 6) yeso (2, 4) propio terreno (7).
 Carpintería: Madera.

INSTALACIONES:

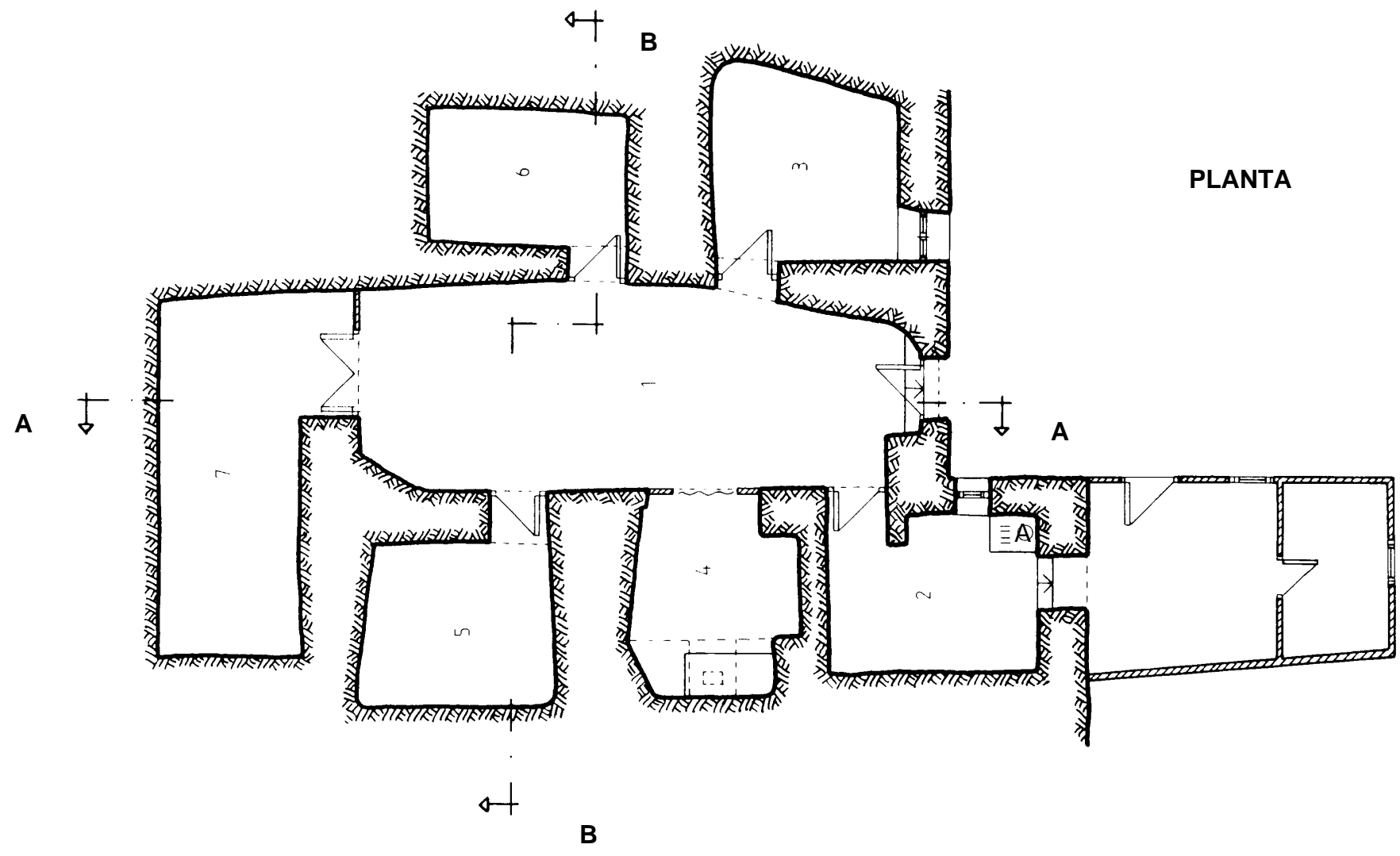
Agua: Vista. Saneamiento: No.
 Luz: Vista.



OBSERVACIONES:

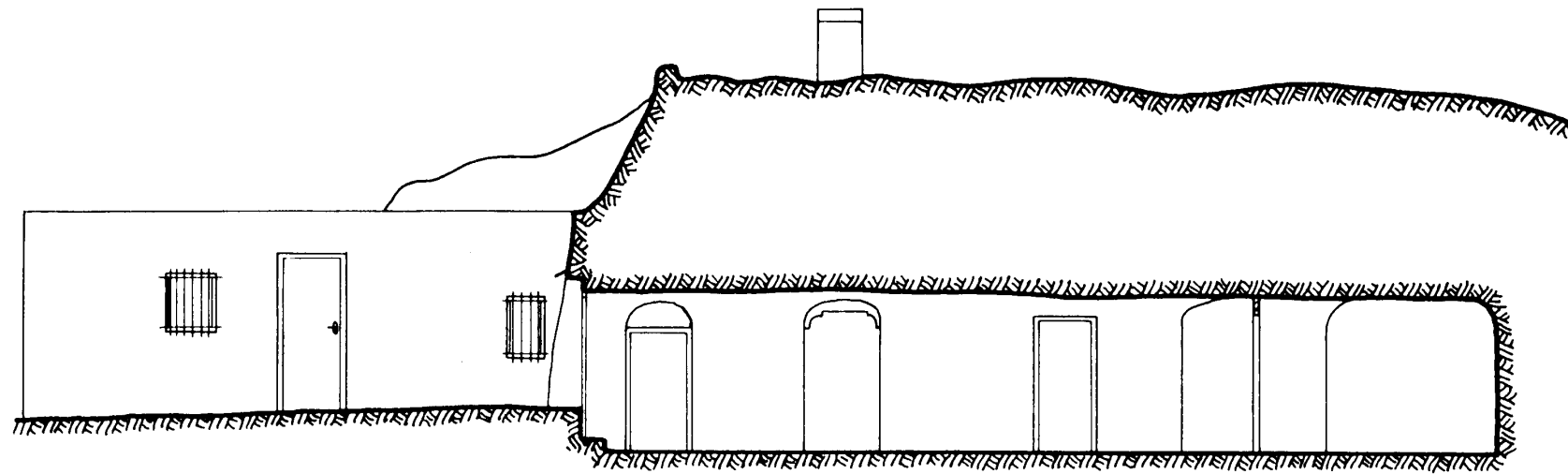
La chimenea troncopiramidal está actualmente tapada por la parte superior, debido a que la cueva no suele estar habitada. Esto no favorece la ventilación de la cueva los pocos días que la suelen abrir al cabo del año, acelerando de esta manera la degradación de la misma.
 La habitación 7 está sin acondicionar.

FICHA DE DATOS				ESCALA:
FICHA: 14	TIPO: CC	NÚMER 9/9	LOCALIZACIÓN: C/ VEREDA HOSPITAL, 24	HOJA: 1/3

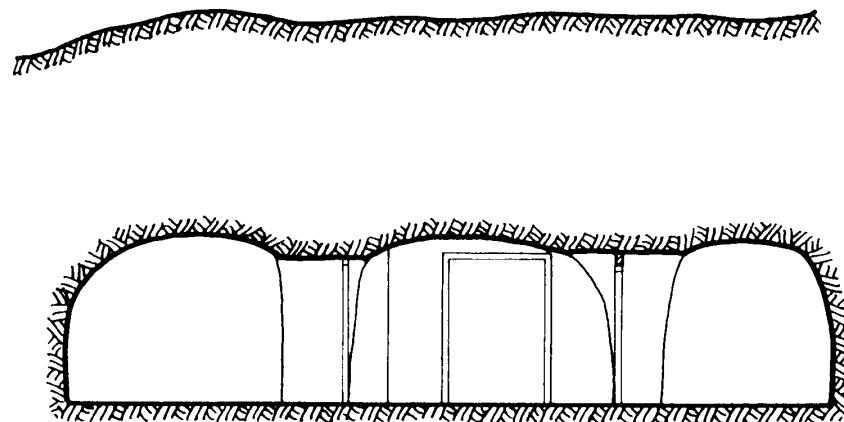


PLANTA

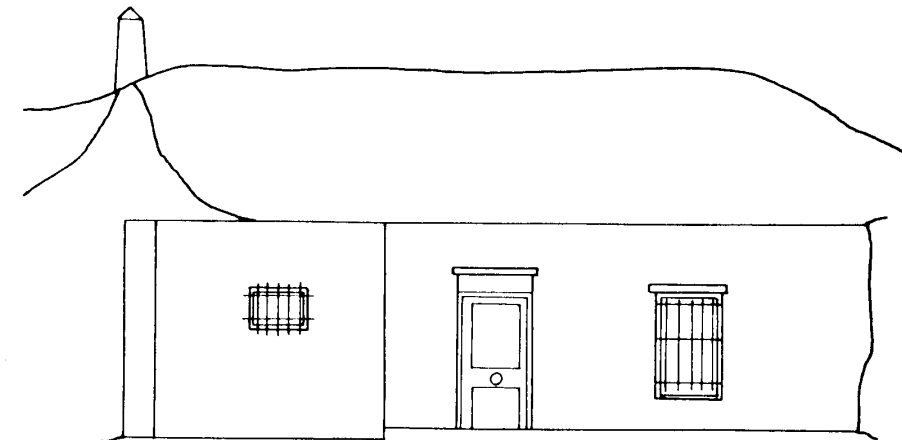
LEVANTAMIENTO GRÁFICO				ESCALA: 1/100
FICHA: 14	TIPO: CC	NÚMER 9/9	LOCALIZACIÓN: C/ VEREDA HOSPITAL, 24	HOJA: 2/3



SECCIÓN A-A



SECCIÓN B-B



FACHADA

LEVANTAMIENTO GRÁFICO				ESCALA: 1/100
FICHA: 14	TIPO: CC	NÚMER 9/9	LOCALIZACIÓN: C/ VEREDA HOSPITAL, 24	HOJA: 3/3