



DATOS GENERALES:

Localización zona: NORTE.

Calle: *Llorens, 19*

Tipo de cueva: *Casa-cueva.*

Estado conservación: *B*

Ocupación: *Si.*

Tiempo: *>100*

DESCRIPCIONES FUNCIONALES:

Habitaciones interiores: *2 (antigua cocina), 4, 5, 6.*

Habitaciones exteriores: *1, 3.*

Tipo de patio: *No.*

Continuación entrada-frontón: *Si.*

Habitaciones comunicadas: *No.*

Habitación hiladora: *No*

ELEMENTOS SINGULARES:

Chimenea troncopiramidal.

MATERIALES:

Pavimento: *baldosín hidráulico (1, 3, 4, 5, 6), terrazo (2).*

Paramentos: *yeso (1, 3, 4, 5, 6), alicatado (2).*

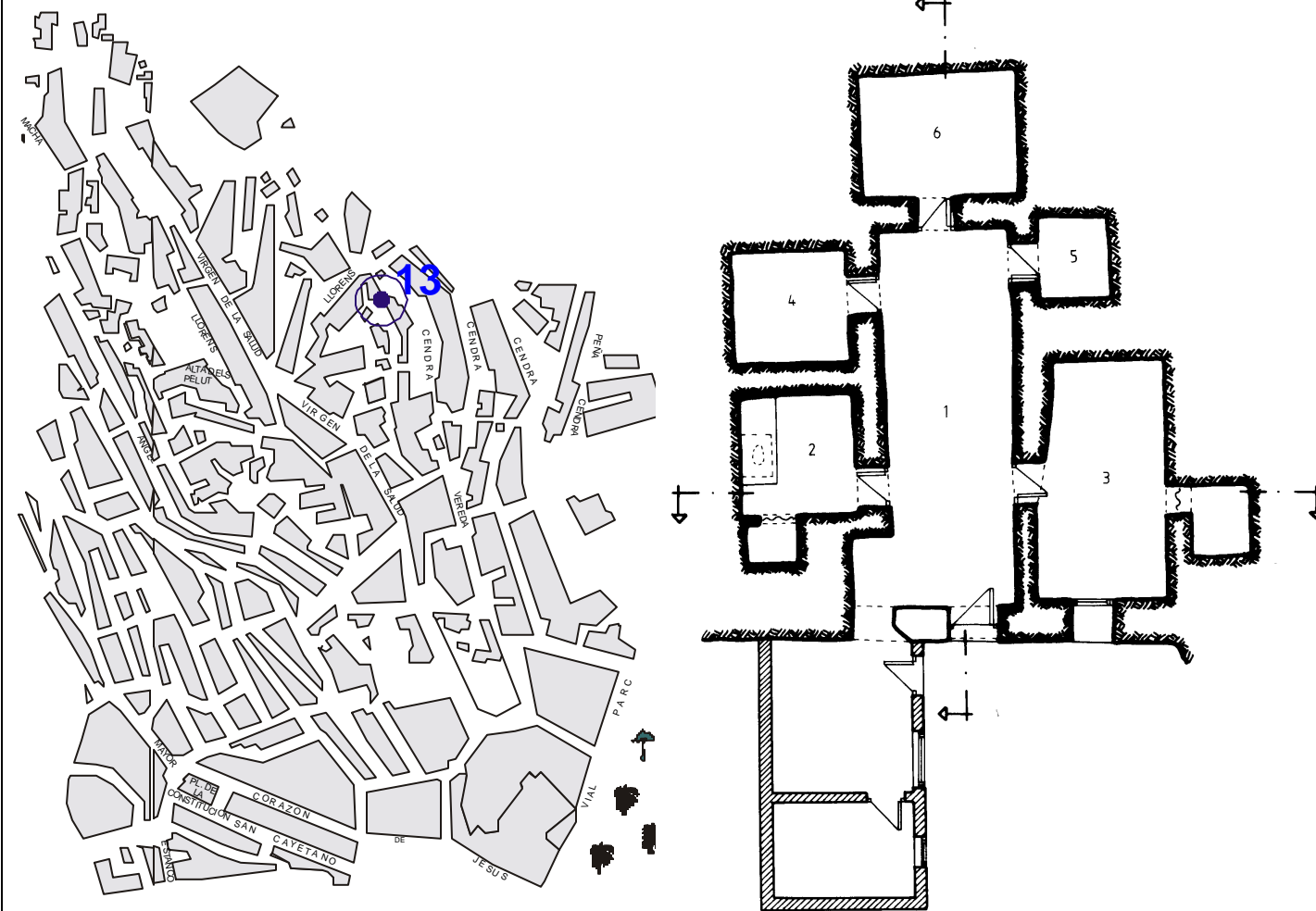
Carpintería: *Madera.*

INSTALACIONES:

Agua: *Oculto.*

Saneamiento: *No.*

Luz: *Vista.*



OBSERVACIONES:

*La cocina (2), tiene una pequeña despensa.
El dormitorio (3), posee una pequeño ropero.*

FICHA DE DATOS

ESCALA:

FICHA:

13

TIPO:

CC

NÚMER

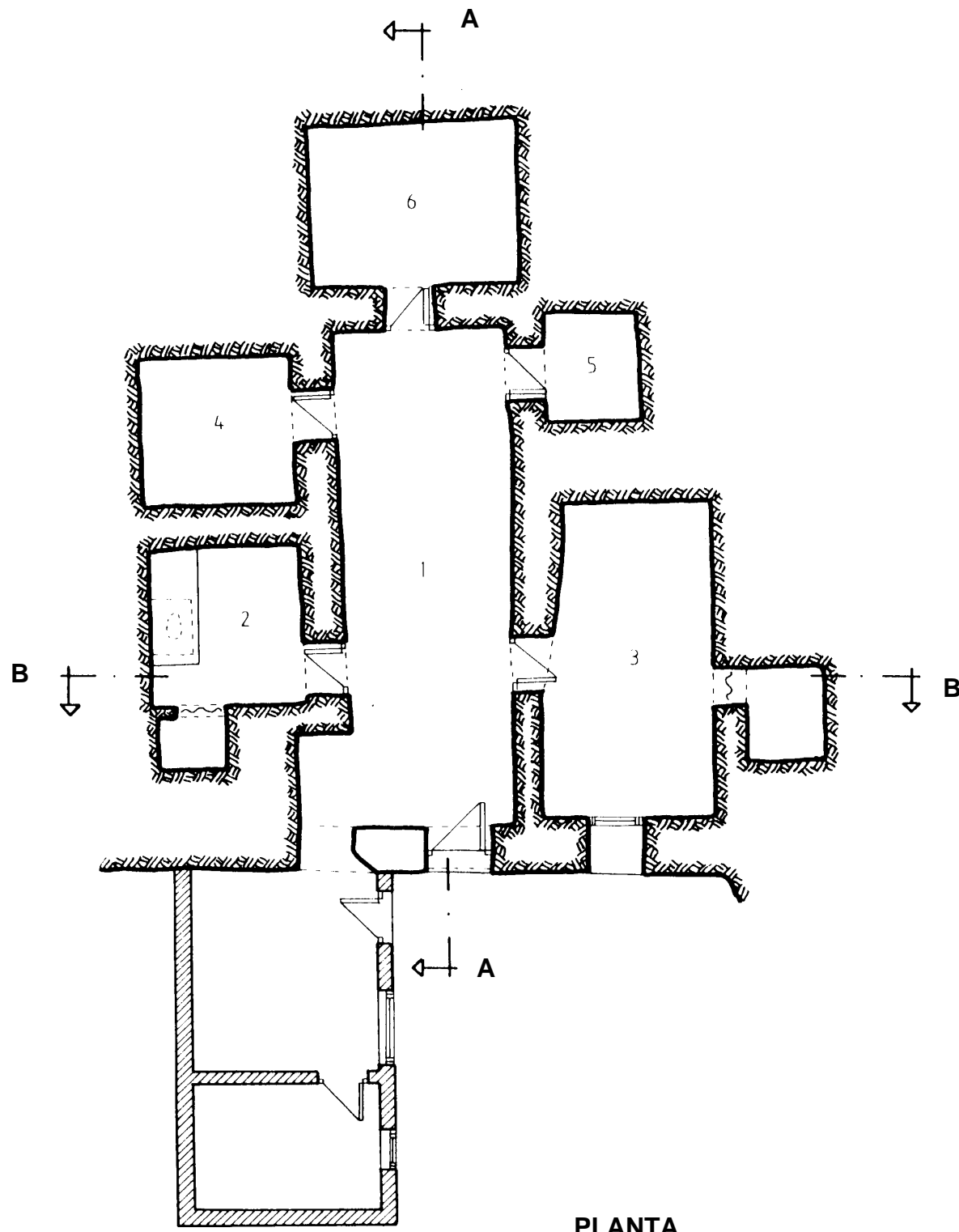
8/9

LOCALIZACIÓN:

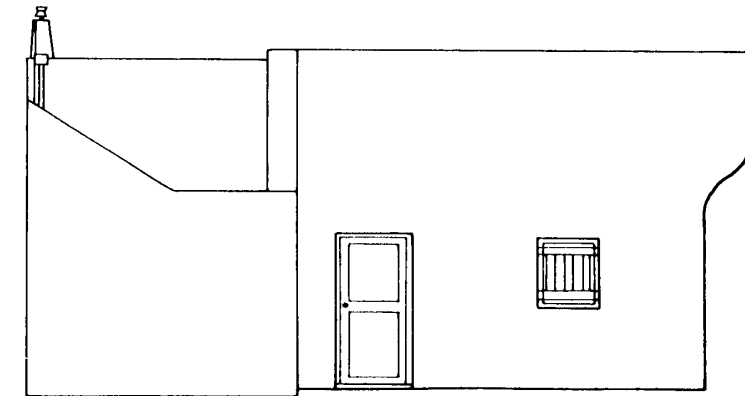
C/ LLORENS, 19

HOJA:

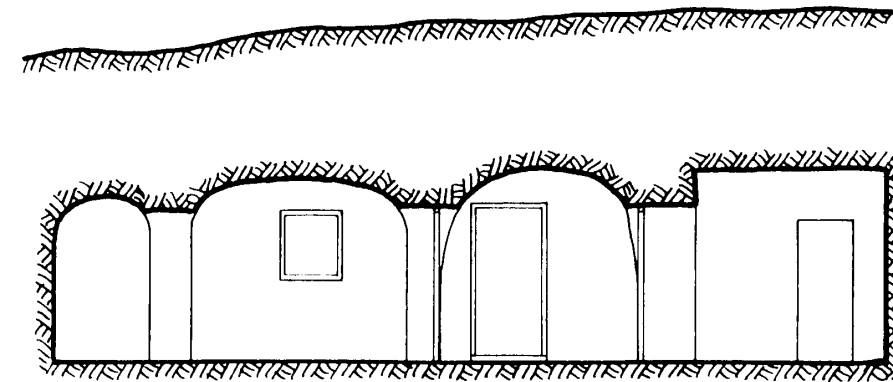
1/3



PLANTA

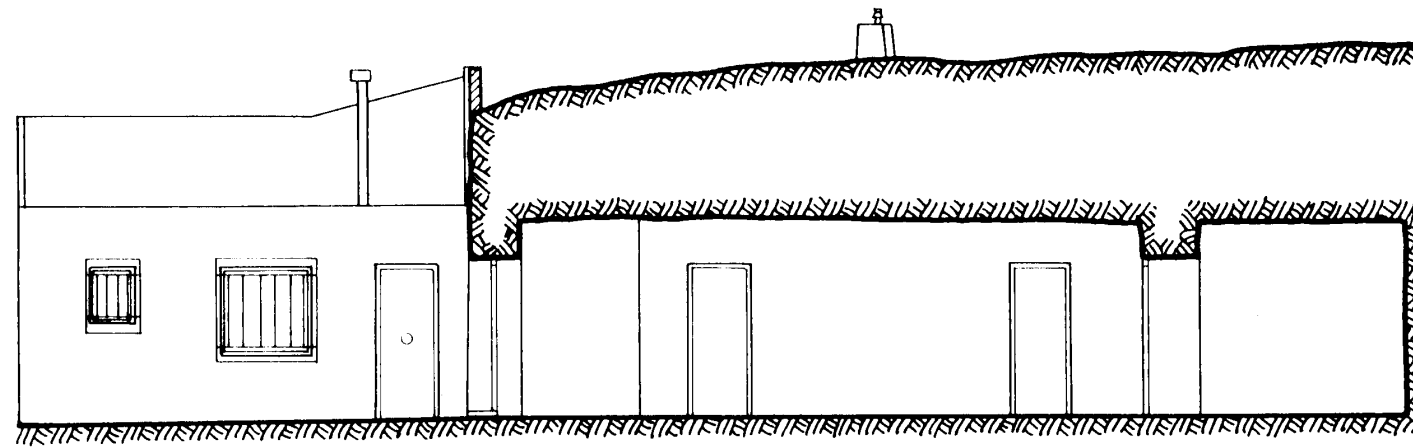


FACHADA



SECCIÓN B-B

LEVANTAMIENTO GRÁFICO				ESCALA: 1/100
FICHA: 13	TIPO: CC	NÚMER 8/9	LOCALIZACIÓN: C/ LLORENS, 19	HOJA: 2/3



SECCIÓN A-A

LEVANTAMIENTO GRÁFICO				ESCALA: 1/100
FICHA: 13	TIPO: CC	NÚMER 8/9	LOCALIZACIÓN: C/ LLORENS, 19	HOJA: 3/3