



**DATOS GENERALES:**

Localización zona: NORTE

Calle: Vereda Hospital, 23

Tipo de cueva: Casa-cueva.

Estado conservación: B

Ocupación: Si

Tiempo: >150

**DESCRIPCIONES FUNCIONALES:**

Habitaciones interiores: 4 (cocina), 5, 6, 7.

Habitaciones exteriores: 1, 3.

Tipo de patio: No.

Continuación entrada-frontón: Si.

Habitaciones comunicadas: 4-5 (puerta).

Habitación hiladora: No

**ELEMENTOS SINGULARES:**

*Chimenea troncopiramidal.*

**MATERIALES:**

Pavimento: gres (1,2, 4, 5, 7), terrazo (3, 6).

Paramentos: revestimiento plástico (h=1 m.) + gotelé (1), alicatado (h=1.2 m.) + gotelé (3, 5, 6, 7).

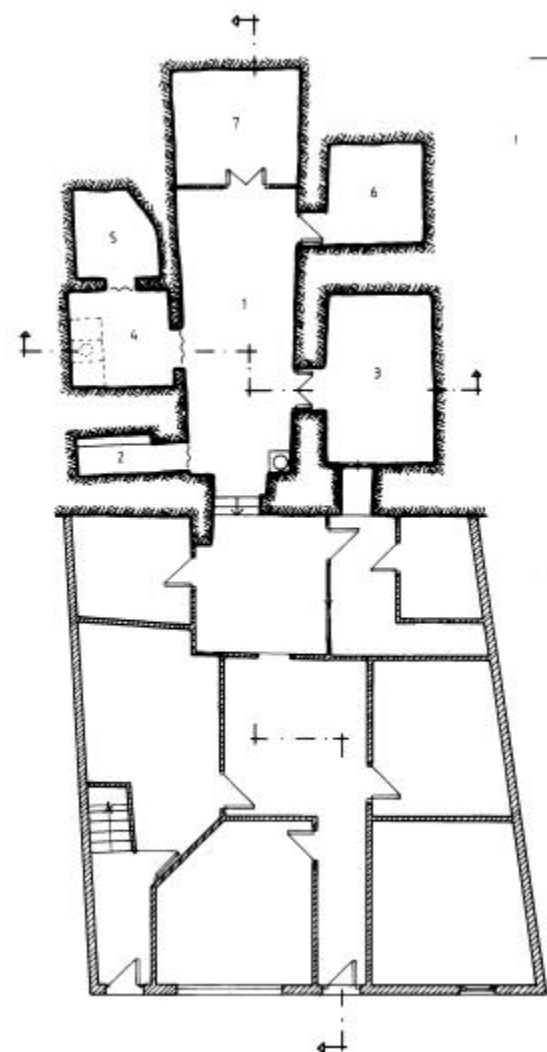
Carpintería: Madera.

**INSTALACIONES:**

Agua: No.

Saneamiento: No.

Luz: Oculta.



**OBSERVACIONES:**

No hay ninguna parte del añadido delantero que descansa sobre el terreno de la cueva.  
Hemos considerado no dibujar la fachada, debido a que la nueva edificación tapa por completo la fachada de la cueva.

**FICHA DE DATOS**

ESCALA:

FICHA:

12

TIPO:

CC

NÚMER

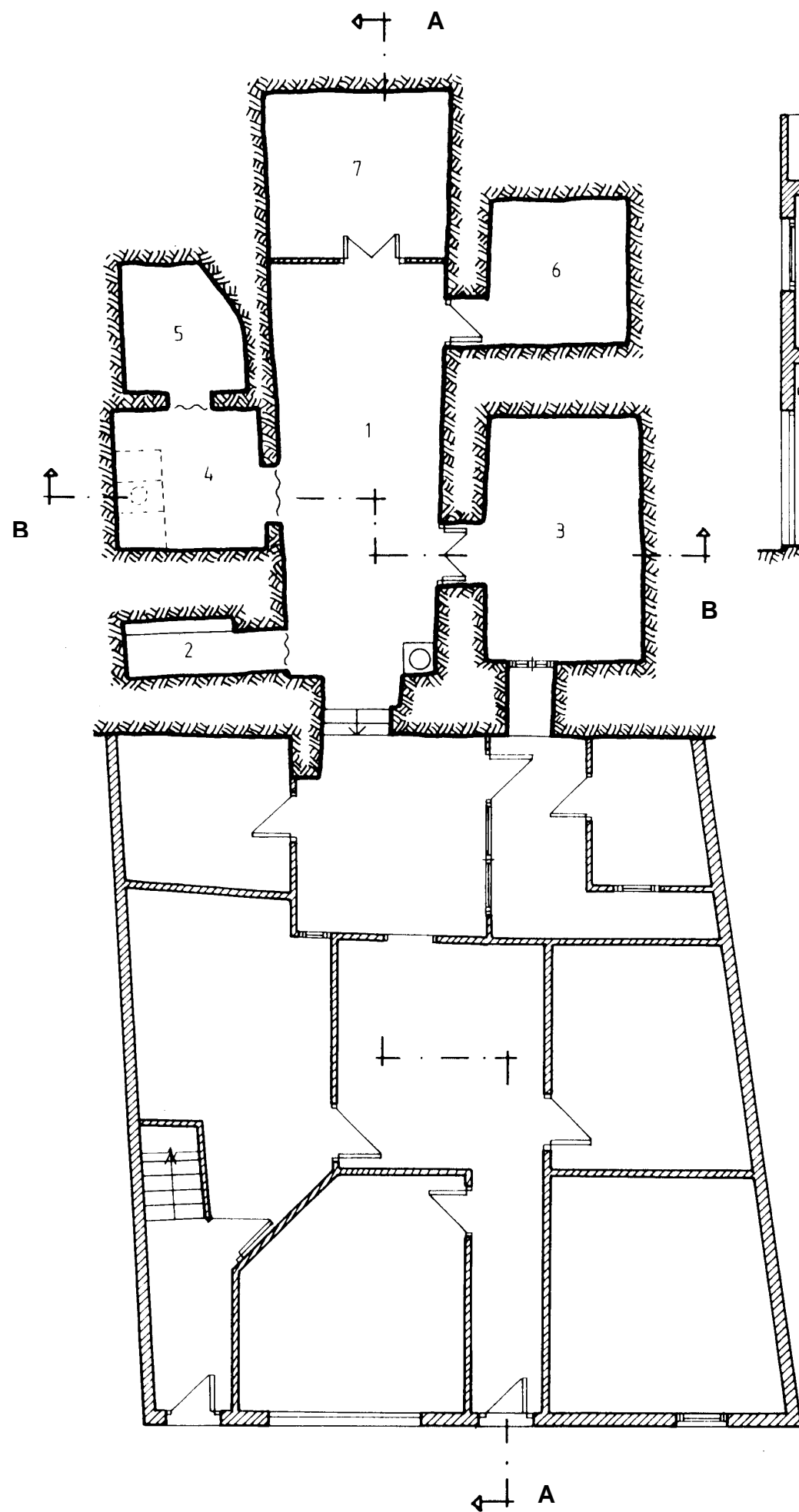
7/9

LOCALIZACIÓN:

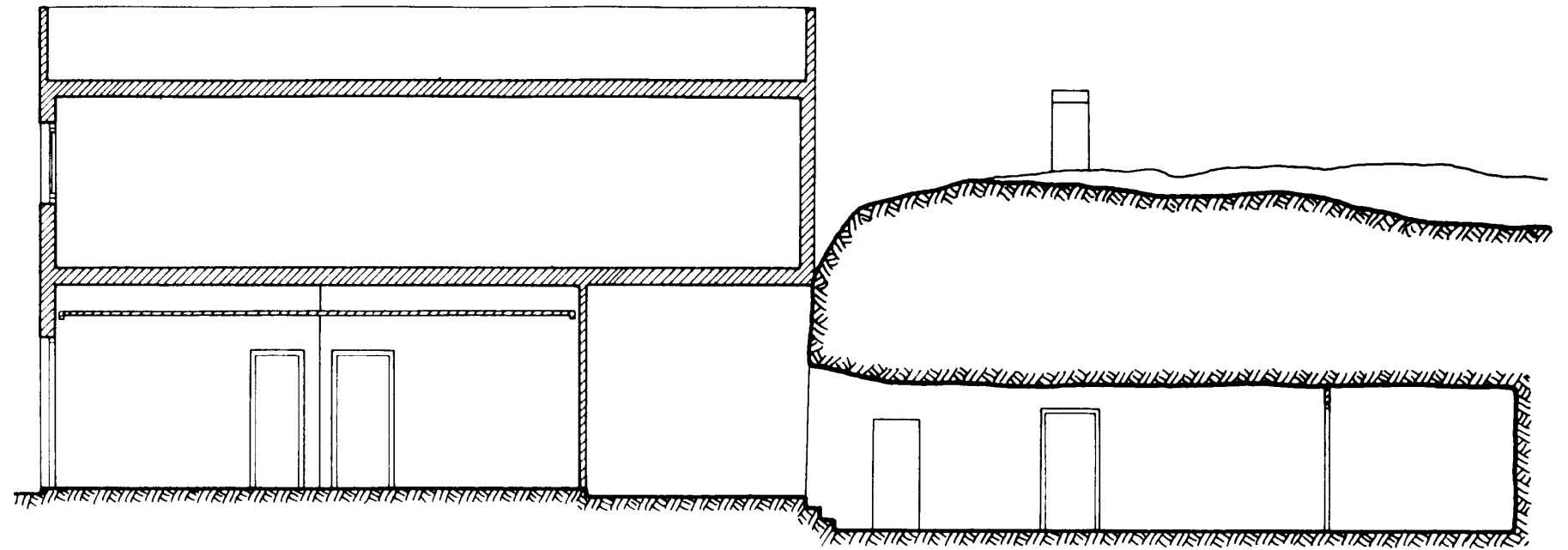
C/ VEREDA HOSPITAL, 23

HOJA:

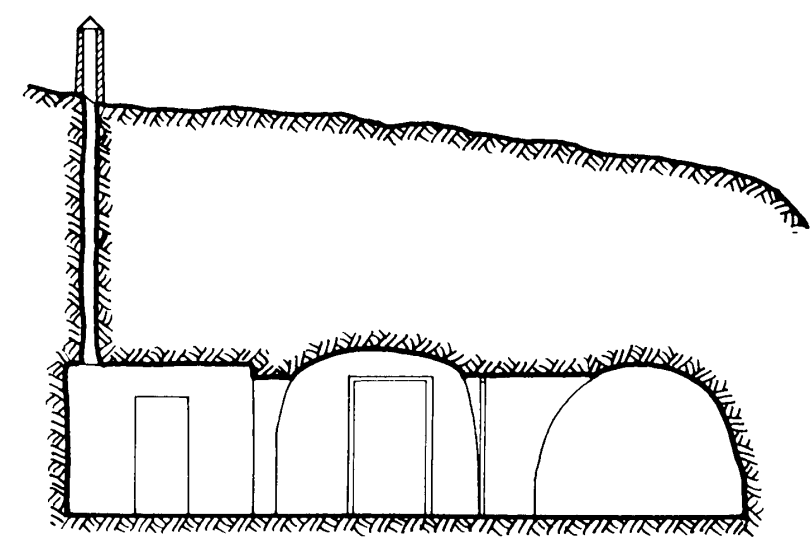
1/2



PLANTA



SECCIÓN A-A



SECCIÓN B-B

<b>LEVANTAMIENTO GRÁFICO</b>				ESCALA: <b>1/100</b>
FICHA: <b>12</b>	TIPO: <b>CC</b>	NÚMER <b>7/9</b>	LOCALIZACIÓN: <b>C/ VEREDA HOSPITAL, 23</b>	HOJA: <b>2/2</b>