



DATOS GENERALES:

Localización zona: NORTE.

Calle: C/ Vereda Hospital, 28.

Tipo de cueva: Casa-cueva.

Estado conservación: B

Ocupación: Si.

Tiempo: >100

DESCRIPCIONES FUNCIONALES:

Habitaciones interiores: 4, 5 (antigua cocina), 6, 7, 8.

Habitaciones exteriores: 1, 2, 3.

Tipo de patio: No.

Continuación entrada-frontón: No.

Habitaciones comunicadas: 3-5 (ventana).

Habitación hiladora: No.

ELEMENTOS SINGULARES:

Chimenea troncopiramidal.
Pozo en habitación 1.

MATERIALES:

Pavimento: plaqueta cerámica (1, 2, 3, 4, 5, 6, 7), mortero de cemento (8).

Paramentos: yeso (1, 2, 3, 4, 5, 6, 7), terreno (8).

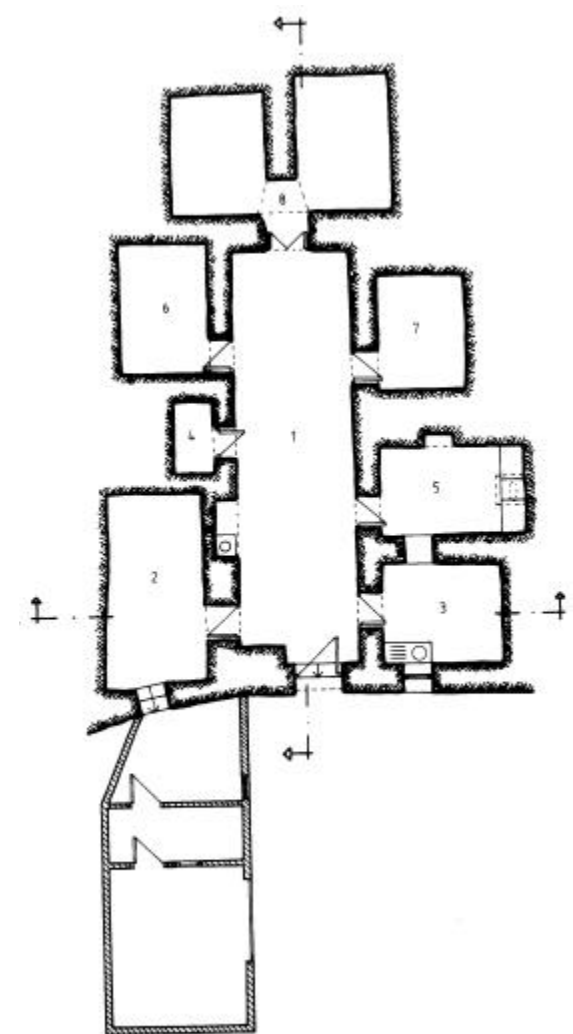
Carpintería: madera.

INSTALACIONES:

Agua: No.

Saneamiento: No.

Luz: Vista.



OBSERVACIONES:

FICHA DE DATOS

ESCALA:

FICHA:

11

TIPO:

CC

NÚMER

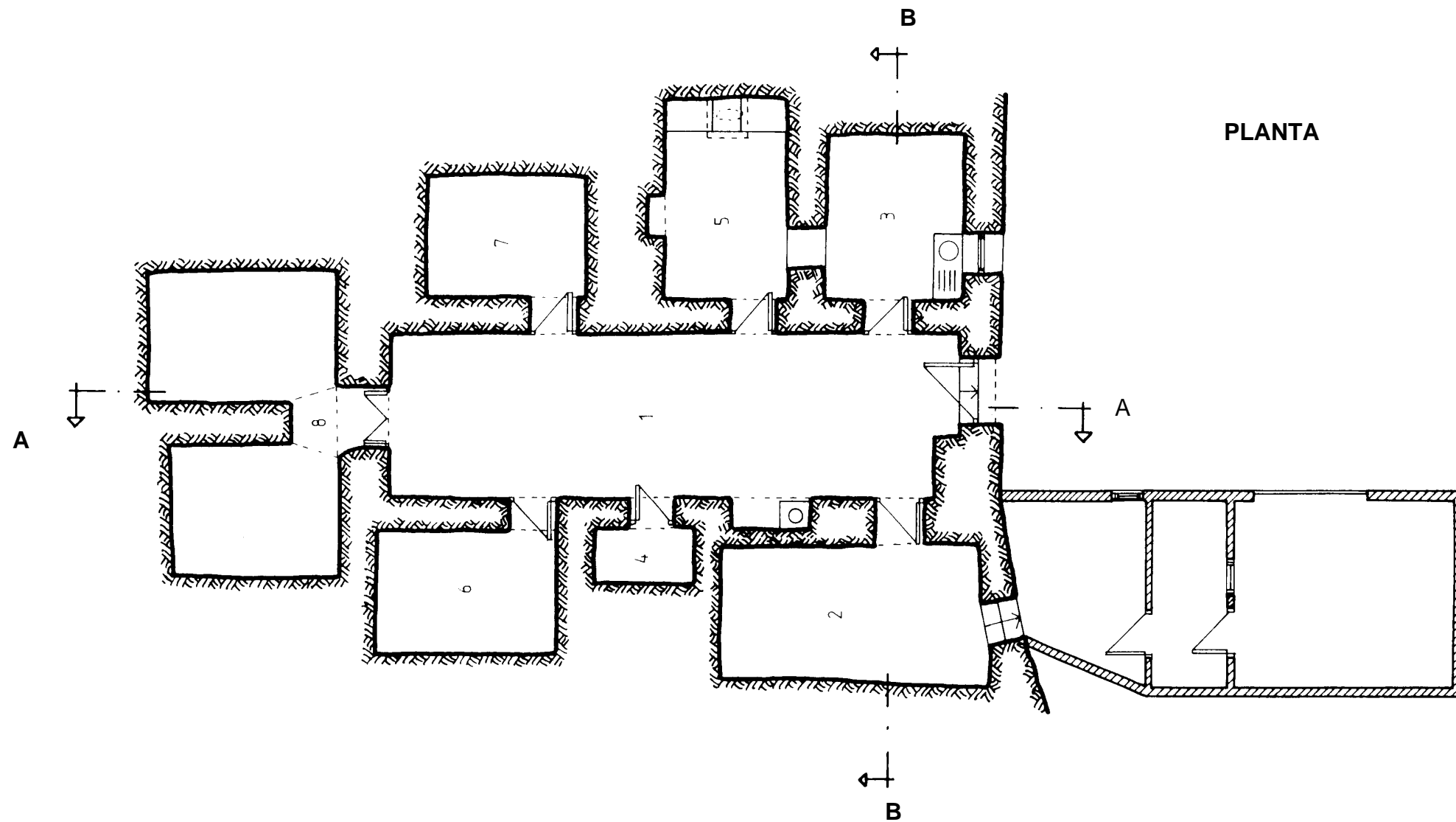
6/9

LOCALIZACIÓN:

C/ VEREDA HOSPITAL, 28

HOJA:

1/3



PLANTA

LEVANTAMIENTO GRÁFICO

ESCALA:
1/100

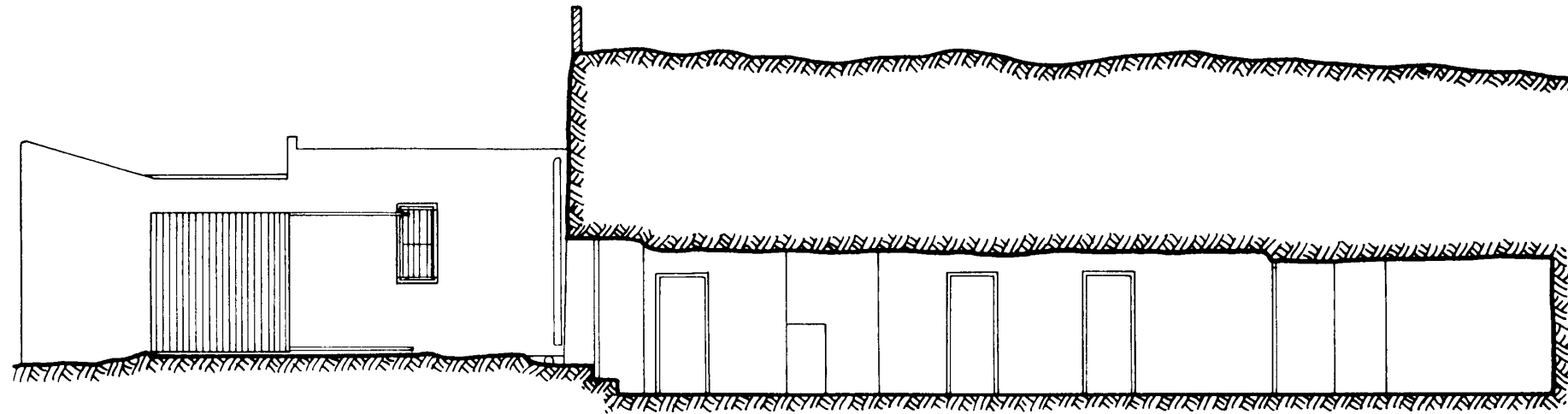
FICHA:
11

TIPO:
CC

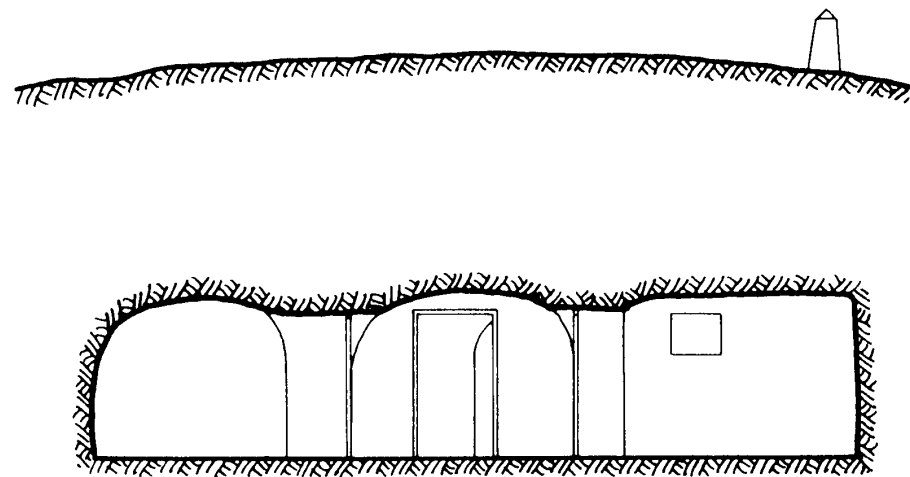
NÚMER
6/9

LOCALIZACIÓN:
C/ VEREDA HOSPITAL, 28

HOJA:
2/3



SECCIÓN A-A



SECCIÓN B-B



FACHADA

LEVANTAMIENTO GRÁFICO

ESCALA:
1/100

FICHA:

11

TIPO:

CC

NÚMER

6/9

LOCALIZACIÓN:

C/ VEREDA HOSPITAL, 28

HOJA:

3/3