



DATOS GENERALES:

Localización zona: NORTE

Calle: C/ Pelut, 9

Tipo de cueva: Casa-cueva

Estado conservación: B

Ocupación: Si

Tiempo: >100

DESCRIPCIONES FUNCIONALES:

Habitaciones interiores: 2 (antigua cocina), 4, 5, 6.

Habitaciones exteriores: 1,3.

Tipo de patio: No

Continuación entrada-frontón: Si, pero la habitación del frontón tiene la bóveda más baja.

Habitaciones comunicadas: No.

Habitación hiladora: No.

ELEMENTOS SINGULARES:

No conserva la chimenea original. Hay un tubo de salida de humos que da a fachada.

MATERIALES:

Pavimento: gres (1, 3), terrazo (2), baldosín hidráulico (4, 5, 6).

Paramentos: azulejos (h = 1 m) + yeso (1), yeso (2, 3, 4, 5, 6).

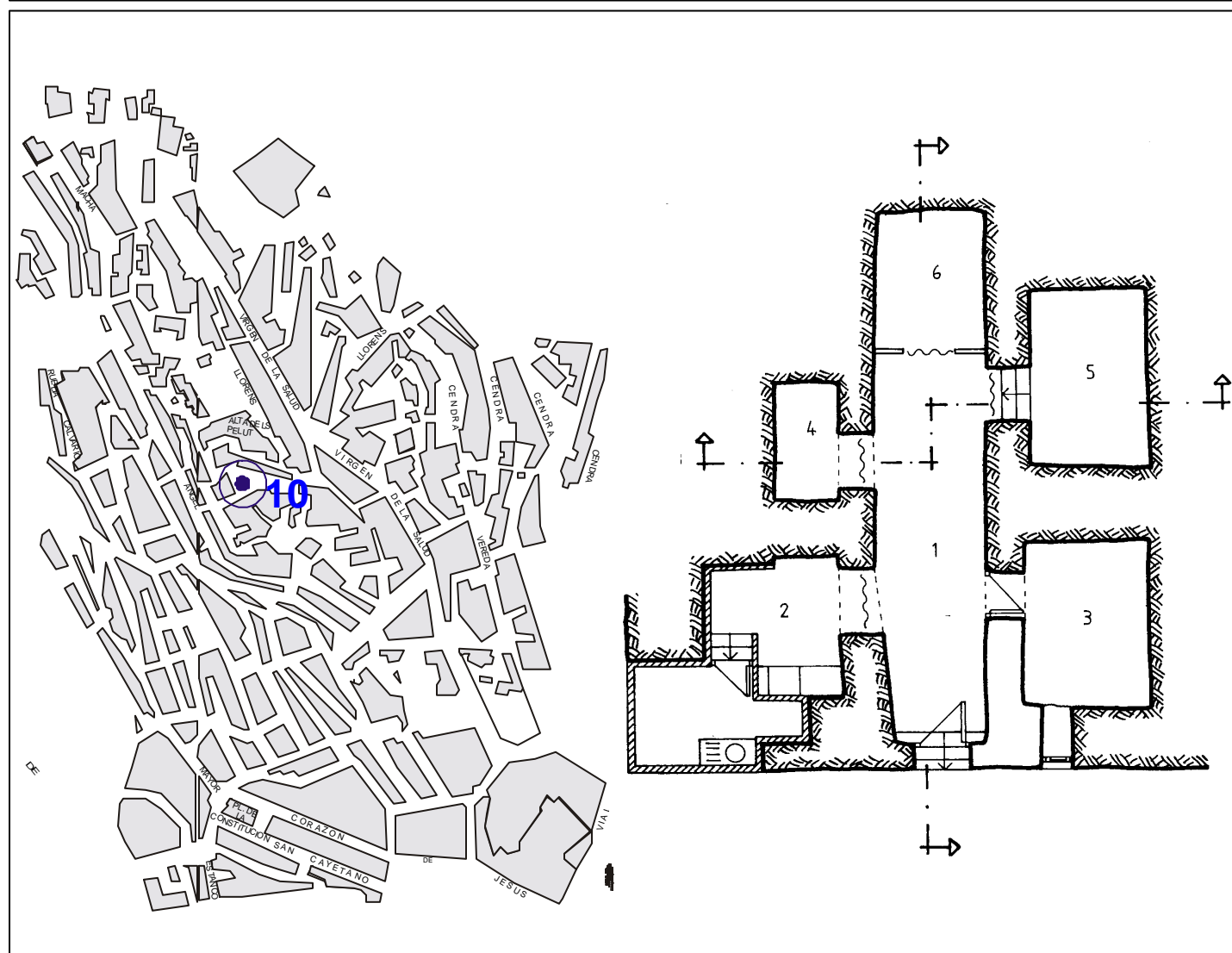
Carpintería: madera.

INSTALACIONES:

Agua: oculto

Saneamiento: No

Luz: oculto



OBSERVACIONES:

En la parte superior de la cueva hay un local formado simplemente por el cerramiento, (de l/h/d), perfiles metálicos y techado de chapa galvanizada.

FICHA DE DATOS

ESCALA:

FICHA:

10

TIPO:

CC

NÚMER

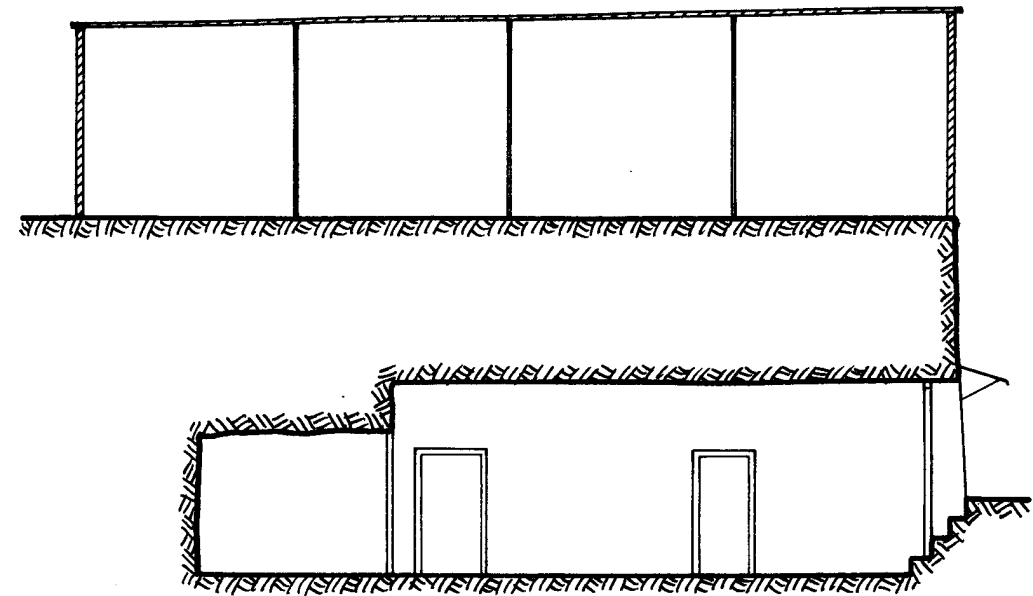
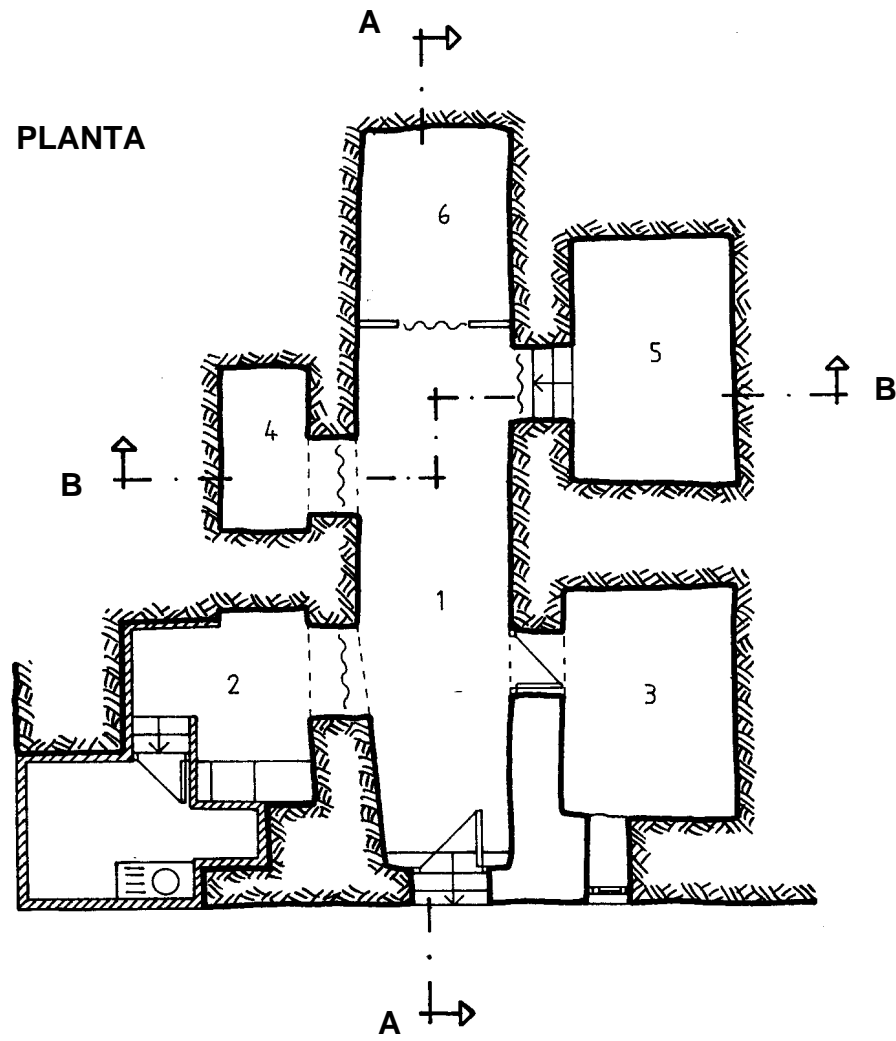
5/9

LOCALIZACIÓN:

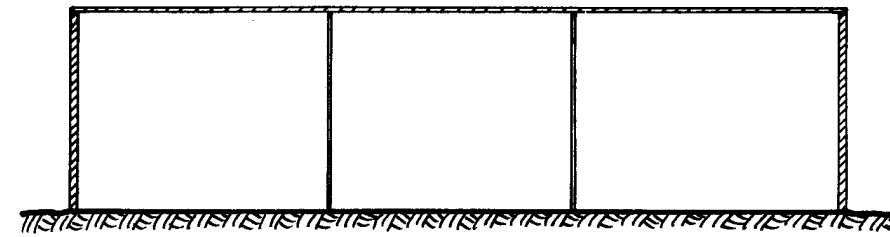
C/ PELUT, 9

HOJA:

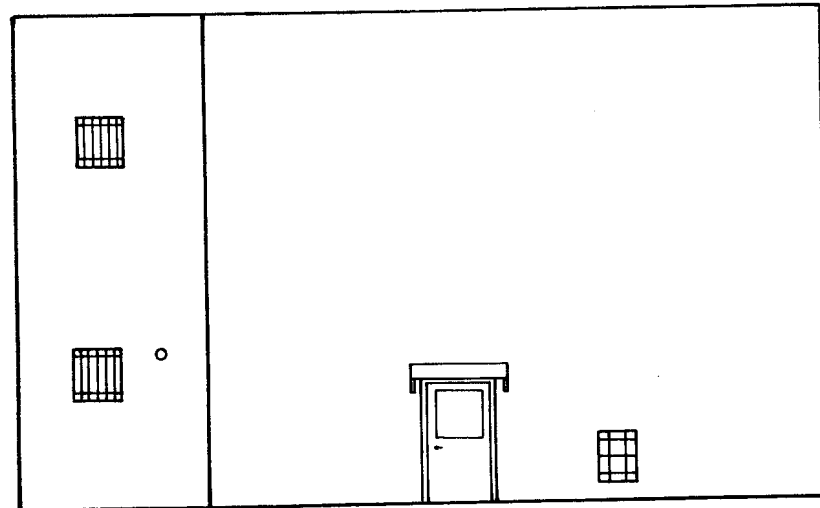
1/2



SECCIÓN A-A



SECCIÓN B-B



FACHADA

LEVANTAMIENTO GRÁFICO

ESCALA:
1/100

FICHA:
10

TIPO:
CC

NÚMER
5/9

LOCALIZACIÓN:
C/ PELUT, 9

HOJA:
2/2